



GÎTE LA P'TITE FABRIQUE - MONTCEAU-LES-MINES - SUD BOURGOGNE

LA P'TITE FABRIQUE

Location de Vacances pour 5 à 6 personnes (max 8) à
Montceau-Les-Mines - Sud Bourgogne

<https://laptitefabrique-montceaulesmines.fr>

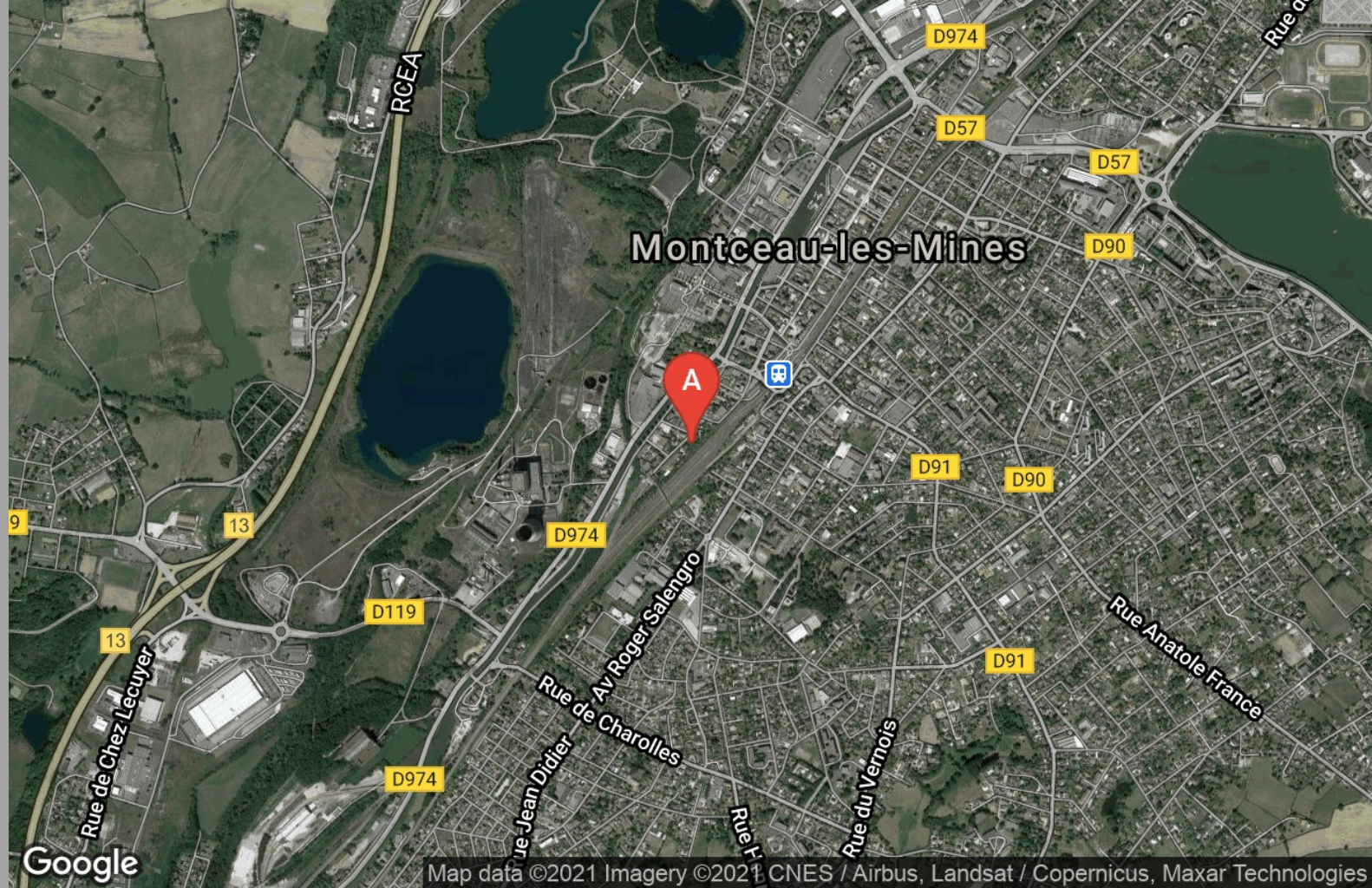


La P'tite Fabrique

☎ 06 52 68 42 21

A Gîte La P'tite Fabrique à Montceau-Les-

Mines en Sud Bourgogne : 25, rue des Prés 71300
MONTCEAU-LES-MINES

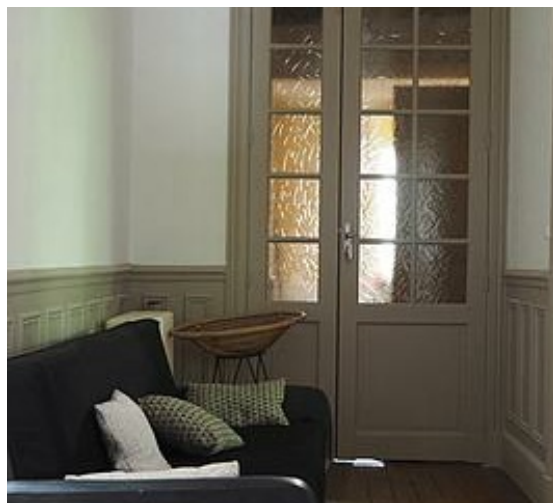




Gîte La P'tite Fabrique à Montceau-Les-Mines en Sud Bourgogne

 Maison	 6 personnes	 2 chambres	 80 m2
---	---	--	---

À 600 m de la mairie et 200 m de la gare TER. Meublé dans grande maison XIXe pour 5 à 6 personnes, de plain pied. Grand jardin extérieur fermé partagé. Deux chambres, possibilité d'ajouter un lit bébé sur demande. Canapé convertible très confortable dans le salon, cuisine équipée, espace de travail, wifi, jeux de société, télévision



Pièces et équipements

<i>Chambres</i>	Chambre(s): 2 Lit(s): 2	dont lit(s) 1 pers.: 0 dont lit(s) 2 pers.: 2	Deux chambres avec lits double (140 et 130 cm de large) et un salon avec deux canapés convertibles confortables
<i>Salle de bains / Salle d'eau</i>	Salle de bains avec douche et baignoire	Salle(s) de bains (avec baignoire): 1 Salle(s) d'eau (avec douche): 1	
<i>WC</i>	WC indépendants		
<i>Cuisine</i>	Cuisine Appareil à raclette	Appareil à fondue	
	Combiné congélation Four à micro ondes Réfrigérateur	Four Lave vaisselle	
	Plaques de cuisson, cafetière		
<i>Autres pièces</i>	Salon	Terrasse	
<i>Media</i>	Télévision	Wifi	
<i>Autres équipements</i>	Lave linge collectif		
<i>Chauffage / AC</i>	Chauffage		
<i>Exterieur</i>	Barbecue Salon de jardin	Jardin Terrain clos	
<i>Divers</i>	Jardin partagé par les différents locataires et les propriétaires		

Infos sur l'établissement

<i>Communs</i>	A proximité propriétaire Entrée indépendante Mitoyen locataire	Dans maison Jardin commun
----------------	--	------------------------------

Activités

<i>Internet</i>	Accès Internet
-----------------	----------------

P <i>Parking</i>	Parking à proximité Stationnement gratuit dans la rue
-------------------------	--

Services

Extérieurs

A savoir : conditions de la location

<i>Arrivée</i>	Flexible en fonction des autres arrivées et départs
<i>Départ</i>	Flexible en fonction des autres arrivées et départs
<i>Langue(s) parlée(s)</i>	
<i>Annulation/ Prépaiement/ Dépot de garantie</i>	
<i>Moyens de paiement</i>	Chèques bancaires et postaux Espèces Paypal Virement bancaire
<i>Ménage</i>	Possibilité d'un forfait de ménage en fin de location, en sus A préciser au moment de la réservation
<i>Draps et Linge de maison</i>	Draps et/ou linge compris
<i>Enfants et lits d'appoints</i>	Lit bébé Lit parapluie et chaise haute
<i>Animaux domestiques</i>	Les animaux sont admis. Sous certaines conditions

Tarifs (au 15/03/21)

Gîte La P'tite Fabrique à Montceau-Les-Mines en Sud Bourgogne

Tarifs en €:	Tarif 1 nuit en semaine (L, M, M, J, D)	Tarif 1 nuit en weekend (V ou S)	Tarif 2 nuits weekend (V+S)	Tarif 7 nuits semaine
du 20/07/2020 au 28/02/2022	110€	110€	220€	560€

Mes recommandations

Toutes les Activités

Découvrir Creusot Montceau

OFFICE DE TOURISME CREUSOT MONTCEAU

WWW.CREUSOTMONTCEAUTOURISME.FR

**CREUSOT
MONTCEAU**
TOURISME



JEROME Brochot restaurant le France

☎ 03 85 67 95 30

7 PLACE BEAUBERNARD 7

🌐 <http://www.jeromebrochot.com>

0.6 km

📍 MONTCEAU LES MINES



Situé dans le Charolais, ce restaurant est dirigé par Jérôme, Maria Brochot et leur équipe. Ils sauront vous faire apprécier leurs nombreuses spécialités toutes à base de produits régionaux ainsi que leurs poissons travaillés de mains de maître. Cuisine inventive, spécialités : sorbet au foin, montcellienne de poisson d'eau douce, filet de bœuf charolais confits aux aromates et pressé au comté. Le samedi matin, le chef vous ouvre son univers culinaire lors d'un cours de cuisine suivi d'un repas au cours duquel les apprentis d'un jour dégusteront leurs préparations.



La Trattoria

☎ 09 83 96 29 19

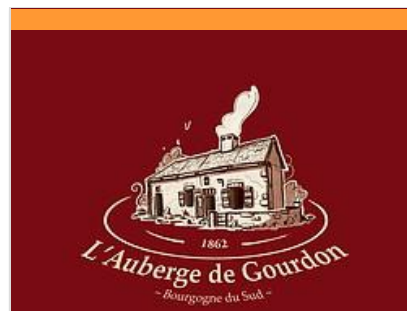
12, rue de la République

1.1 km

📍 MONTCEAU-LES-MINES



Restaurant italien pizzeria. Pizzas et pâtes faites maison. Plus de 25 pizzas au choix, sur place ou à emporter. Réservation souhaitée.



Auberge de Gourdon

☎ 03 85 79 89 00

Le Bourg

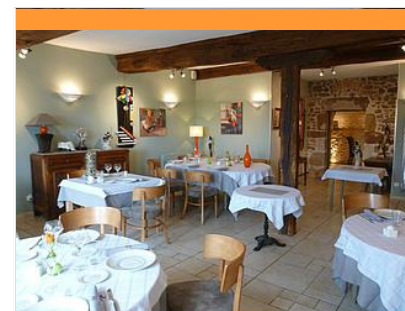
🌐 <http://www.auberge-de-gourdon.fr>

7.4 km

📍 GOURDON



Carte au fil des saisons. Spécialités : œufs en meurette, tête de veau, viande charolaise. Réservation conseillée, notamment le week-end.



Restaurant Le Montcenis

☎ 03 85 55 44 36

2, place du Champ de Foire

13.9 km

📍 MONTCENIS



Dans un cadre raffiné, cuisine gastronomique inventive au fil des saisons, où les légumes prennent toute leur importance Distinction au guide Michelin pour la carte des vins. La salle de restaurant et le salon sont agrémentés de tableaux, sculptures, oeuvres d'artistes de la région. Pas de réservations en ligne.



Restaurant La Belle Epoque

☎ 03 85 73 00 00

7-9, place Schneider

🌐 <http://www.hotel-restaurant-labelleepoque.com>

16.0 km

📍 LE CREUSOT



Sur la place Schneider, en plein cœur du Creusot, à proximité du château de la Verrerie et de son parc, La Belle Epoque vous accueille dans un cadre rénové et original. Aux beaux jours, profitez du soleil autour d'un verre en terrasse. Cuisine traditionnelle, faite maison, spécialités bourguignonnes. Deux salles disponibles pour les groupes.

Mes recommandations (suite)

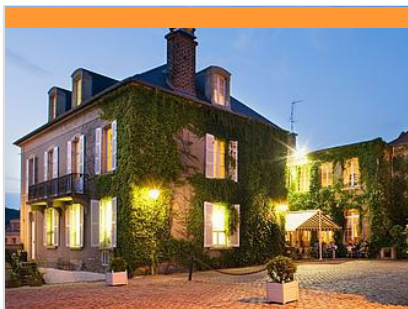
Toutes les Activités

Découvrir Creusot Montceau

OFFICE DE TOURISME CREUSOT MONTCEAU

WWW.CREUSOTMONTCEAUTOURISME.FR

**CREUSOT
MONTCEAU**
TOURISME



Restaurant La Petite Verrerie

☎ 03 85 73 97 97

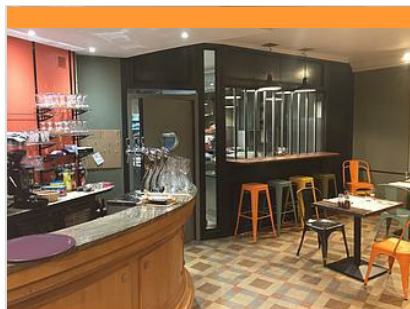
4, rue Jules Guesde

🌐 <http://www.hotelpetiteverrerie.com>

16.1 km
📍 LE CREUSOT



Un restaurant cosy au Creusot pour vos repas d'affaires, entre amis ou en famille. Le restaurant est installé dans l'ancienne salle à manger de la maison d'hôtes de la famille Schneider et offre un cadre feutré et chaleureux pour des repas tout en détente. Une formule brasserie est proposée en plus de la carte traditionnelle du restaurant. Plusieurs salles et salons pour réunions familiales et séminaires.



Bistr'Au Cochon Ventru

☎ 03 85 78 17 66

2, rue Maréchal Foch

🌐 <http://www.aucochonventru.fr>

16.3 km
📍 LE CREUSOT



Mélanger L'ART industriel et "LARD" culinaire étant un souhait, et quel endroit mieux que Le Creusot pouvant s'y prêter ! Venez découvrir notre cuisine bistronomique dans un cadre industriel haut en couleurs arborant les produits régionaux, locaux et de qualité. Une cuisine de cuisinier !



Le Relais de Dettey

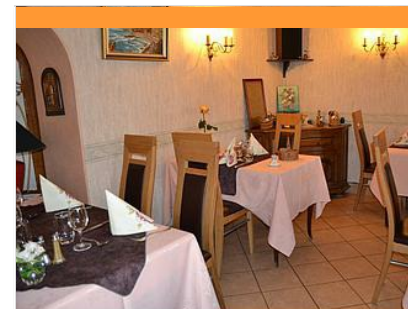
☎ 03 85 54 57 19

Le Bourg

17.1 km
📍 DETTEY



Dettey, le balcon du Morvan. Venez déguster, dans une bâtisse de 1768, nos spécialités bourguignonnes et françaises. Déjeuner avec menu du jour en semaine et Dîner. Cadre chaleureux avec terrasse ombragée, ouvert toute l'année et la journée en continu durant la belle saison. Prolongez votre séjour en Bourgogne grâce à notre gîte, entièrement aménagé et pouvant accueillir 1 à 8 personnes.



Restaurant Le Vieux Jambon

☎ 03 85 78 20 32

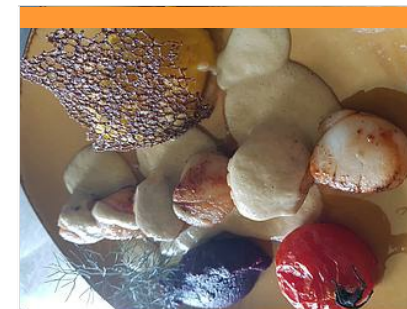
56, route du Bois du Ruault (D680)

🌐 <http://www.hotel-restaurant-levieuxjambon.com>

18.1 km
📍 MARMAGNE



Trois salles de restaurant climatisées dont une petite salle de 18 couverts indépendante. Établissement agréable, confortable, fleuri. Service et cuisine soignés. Cuisine traditionnelle, régionale au gré des saisons (produits frais). Tarifs de menus différents les jours fériés.



Auberge de la Grousse

☎ 03 85 54 44 24

Le Bourg

🌐 <http://www.aubergedelagrousse.com>

20.9 km
📍 LA CHAPPELLE-SOUS-UCHON



Restaurant, traiteur, repas de famille, entreprises et groupes.

Mes recommandations (suite)

Toutes les Activités

Découvrir Creusot Montceau

OFFICE DE TOURISME CREUSOT MONTCEAU

WWW.CREUSOTMONTCEAUTOURISME.FR

**CREUSOT
MONTCEAU**
TOURISME



Le Bistrot du Quai

☎ 03 85 25 51 75

1 Avenue de la Libération

🌐 <https://maison-doucet.com/fr/brasserie/>

26.9 km

📍 CHAROLLES



Brasserie située au cœur de Charolles. Face à la Maison Doucet, le Chef étoilé Frédéric DOUCET a ouvert sa deuxième table. Le Bistrot du Quai, situé entre deux rivières, vous accueille dans une ambiance chaleureuse, où plaisir règne avec gourmandise et décoration tendance, en Bourgogne. Dans l'assiette, des produits locaux de grande qualité, cuisinés avec savoir-faire. De l'entrée au dessert, les grands classiques de la cuisine française, d'inspiration bistrot, raviront les plus gourmands.



Restaurant Frédéric Doucet

☎ 03 85 24 11 32

2, avenue de la Libération

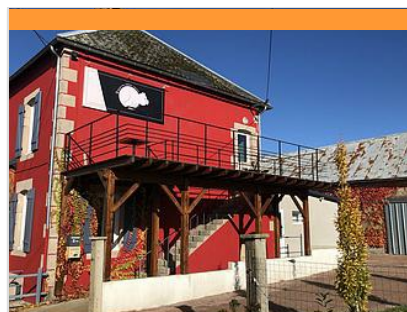
🌐 <https://maison-doucet.com/fr/>

26.9 km

📍 CHAROLLES



Quittez les grands axes et plongez dans le Charolais, l'environnement vous émerveillera. La Maison Doucet, située au bord de la rivière et d'un merveilleux jardin, proposent des chambres et des suites très raffinées et toutes équipées. Cette demeure vous invite aux plaisirs de la table. Vous y goûterez une cuisine nouvelle, pleine de saveurs, de couleurs, de fraîcheur, préparée par le chef de cuisine Frédéric Doucet, une étoile au guide Michelin, toujours aux fourneaux.



Au Cochon Ventru

☎ 03 85 52 87 09

Les Terres de Bousson

🌐 <http://www.aucochonventru.fr/>

27.3 km

📍 SAINT-DIDIER-SUR-ARROUX



Restaurant bistronomique avec des produits locaux et bio situé en plein parc du Morvan.



Le Bistrot du Golf

☎ 03 85 52 09 28

25 Chemin des Ragots

31.3 km

📍 AUTUN



Restaurant panoramique sur le site du Golf Municipal de la Ville d'Autun. Vous profiterez d'un point de vue magnifique sur la terrasse. A bientôt !



Zuppa Zuppa

☎ 03 85 52 37 74

14 Rue du Général Demetz

31.5 km

📍 AUTUN



Restaurant



La Table de Chapaize

☎ 03 85 38 07 18

Le Bourg

🌐 <http://www.latabledechapaize.fr>

31.5 km
📍 CHAPAIZE



Dans un cadre harmonieux, nous vous accueillons en toute simplicité dans une ambiance conviviale. Nous vous ferons déguster une cuisine faite maison, gourmande et créative, qui respecte les saisons.



Bar à bières La Billebaude

☎ 03 85 44 34 25

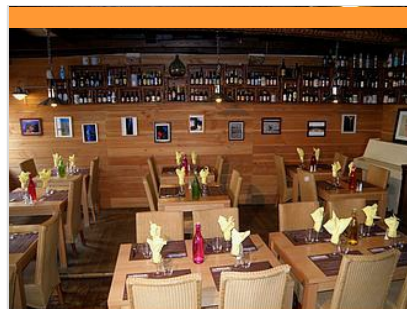
4, place d'Armes et des Combattants

🌐 <http://www.labillebaude.fr>

32.2 km
📍 GIVRY



Bar à bières et expositions. Plus de 100 bières du monde en bouteilles et 5 bières pression. Soirée jeux tous les 3ème vendredi du mois.



Auberge La Billebaude

☎ 03 85 44 34 25

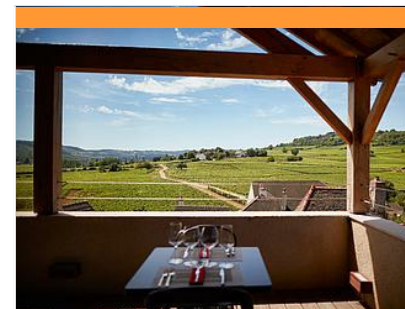
4, place d'Armes

🌐 <http://labillebaude.fr>

32.2 km
📍 GIVRY



Restaurant traditionnel avec poutres et cheminées. Caveau bar à bières. Grande terrasse en été.



La Table d'hôte du Château de Chamirey

☎ 03 85 44 53 20

Rue du Château

🌐 <http://www.chamirey.com>

32.9 km
📍 MERCUREY



Au sein de l'ancienne cuverie du XVIIIème siècle, la table d'hôtes du Château de Chamirey accueille aujourd'hui amateurs, néophytes, passionnés et fins gourmets. Dans ce lieu chaleureux cohabitent : grands vins et gastronomie, passion et partage, découverte et convivialité, simplicité et gourmandise. Le menu exclusif, imaginé par un chef bourguignon varié au fil des saisons et reste fidèle à la gastronomie bourguignonne. Il se compose de 4 mets : entrée, plat, fromages et dessert et s'articule autour de quatre différentes formules de vins issus des domaines familiaux. Animée par une recherche permanente du meilleur accord met-vin, chacun pourra ainsi découvrir la diversité des vins des domaines familiaux, qui s'étendent de la Côte de Nuits au Mâconnais en passant par Mercurey et Givry. Si le temps le permet, vous pourrez savourer votre repas sur la terrasse, qui bénéficie d'une vue imprenable sur le vignoble de

34.4 km
📍 SAINT-LEGER-SOUS-BEUVRAY



Bar et petite restauration. Soirées musicales.

Mes recommandations (suite)

Toutes les Activités

Découvrir Creusot Montceau

OFFICE DE TOURISME CREUSOT MONTCEAU

WWW.CREUSOTMONTCEAUTOURISME.FR

**CREUSOT
MONTCEAU**
TOURISME



Le Pain sur la Table

☎ 03 85 59 24 50

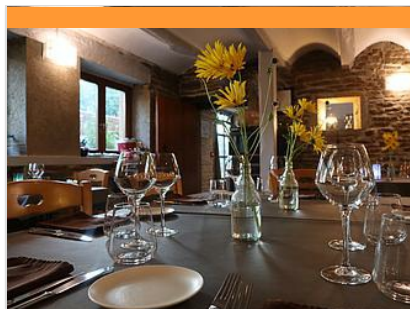
1, Pont de l'Étang

🌐 <http://lepainsurlatable.fr>

35.9 km
📍 CLUNY



Boulangerie bio et restauration nature privilégiant les approvisionnements locaux et biologiques. Traiteur sur commande. Terrasse au bord de la Grosne. Proximité départ de la Voie Verte. Spécialités culinaires : petits-déjeuner, jus de fruits et légumes frais, menu à l'ardoise d'une cuisine classique et mélangée, un plats végétariens tous les jours.



Restaurant L'Embellie

☎ 03 85 50 81 81

Le Bourg

🌐 <https://www.restaurant-lembellie.net#ht>

37.0 km
📍 SAINTE-CECILE



A 5 minutes de Cluny, restaurant en pierres apparentes, salle avec cheminée et terrasse ombragée. Nappage en tissu. Spécialités culinaires : produits frais et faits maison (pain également). Carte et menus évoluant avec les saisons. Oeufs en meurette, viande charolaise, desserts maison. Maître Restaurateur - BIB Gourmand Possibilité de venir en hélicoptère (sur notre terrain).



La Pierre Vive

☎ 03 85 93 26 50#06 18 15 80 15

33, rue de Lyon

🌐 <http://lapierrelive.com/>

39.7 km
📍 CHALON-SUR-SAONE



Produits frais au rythme des saisons, buffet végétarien au choix et à volonté. La Pierre Vive reste derrière ses fourneaux pendant le confinement ! BUFFET froid et chaud au choix et à EMPORTER . Vente à emporter : 13 € le kilo.



Il Duomo

☎ 03 85 46 55 20

16, place de l'Hôtel de Ville

39.8 km
📍 CHALON-SUR-SAONE



Trattoria proposant une cuisine familiale et authentique. Une adresse qui vous transporte à Rome ! La squadra Il Duomo vous attend. Pizzas noires à base de charbon végétal, pâtes fraîches, risottos, menu bambini, antipasti.



Le Zinc A Flo

☎ 03 85 93 41 44

14, place de l'Hôtel de Ville

39.8 km
📍 CHALON-SUR-SAONE



Le zinc à Flo, bar à vins, salon de thé, plat du marché, pâtisseries maison, planches de charcuteries bobosse et burger maison.

Mes recommandations (suite)

Toutes les Activités

Découvrir Creusot Montceau

OFFICE DE TOURISME CREUSOT MONTCEAU

WWW.CREUSOTMONTCEAUTOURISME.FR

**CREUSOT
MONTCEAU**
TOURISME



Au Jardin des Saveurs

☎ 03 85 48 24 05#06 68 40 40 86
16, rue aux Fèvres

40.2 km
📍 CHALON-SUR-SAONE



Cuisine saine et équilibrée, inspirée d'une cuisine familiale transmise par nos grands-mères. Mieux vaut faire simple mais bon !



L'Entrecôte Brionnaise

☎ 03 85 25 10 21
60, Place Bouthier de Rochefort
📱 <http://www.entrecotebrionnaise.com>

49.6 km
📍 SEMUR-EN-BRIONNAIS



Le restaurant vous propose une cuisine traditionnelle dans un cadre verdoyant, au cœur de "L'un des Plus Beaux Villages de France".



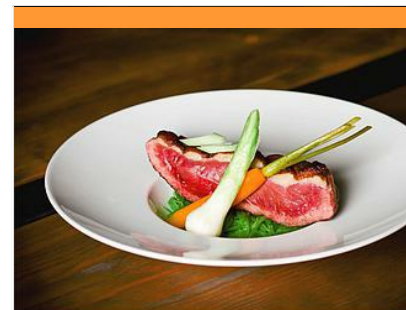
Crêperie - Pizzeria "Côté Cours"

☎ 03 85 25 46 56
18, place du Cours
📱 <https://www.cote-cours.fr/>

50.2 km
📍 MARCIGNY



Carte. Galettes bretonnes, pizzas, entrecôtes charolaises, crêpes.



Restaurant Béatrice Héritier

☎ 03 85 25 23 65
29, place du Cours
📱 <https://www.beatriceheritier.com>

50.2 km
📍 MARCIGNY



La chef et son équipe seront heureux de vous accueillir dans un cadre ancien et moderne à la fois. Cette cuisine gastronomique est faite de plats traditionnels ainsi que de recettes revisitées au goût de cette chef qui a travaillé auprès de grands chefs étoilés sur Lyon Nantes et Montpellier, mais également à l'étranger, en Angleterre, en Allemagne, aux États-Unis et dans la Caraïbe. Sa cuisine tourne autour de tous ces voyages... Restaurant traiteur, épicerie fine.



La Patte d'Oie

☎ 03 85 35 86 50
40, Route des Allemands
📱 <http://www.lapattedoie.net>

51.8 km
📍 DAVAYE



Cuisine traditionnelle se renouvelant sans cesse.

Mes recommandations (suite)

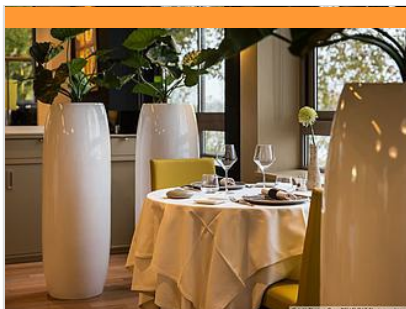
Toutes les Activités

Découvrir Creusot Montceau

OFFICE DE TOURISME CREUSOT MONTCEAU

WWW.CREUSOTMONTCEAUTOURISME.FR

**CREUSOT
MONTCEAU**
TOURISME



Restaurant Le Poisson d'Or

☎ 03 85 38 00 88

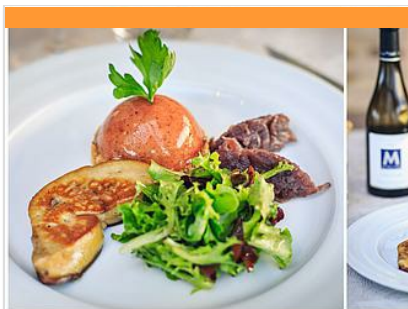
Allée du Parc

🌐 <http://lepoissondor.com>

53.8 km
📍 MACON



A proximité du centre ville, sur les bords de Saône, au milieu d'un parc de verdure, le restaurant Le Poisson d'Or vous accueille dans un univers de calme et de douceur. Unique à Mâcon de part sa situation exceptionnelle et la beauté du site, vous vous laisserez charmer par cet établissement riche d'une tradition gastronomique. Terrasse ombragée, parking privé, place et accès handicapés. Labellisé Tourisme et Handicap.



Restaurant L'Ambroisie

☎ 03 85 38 12 21#06 89 10 67 67

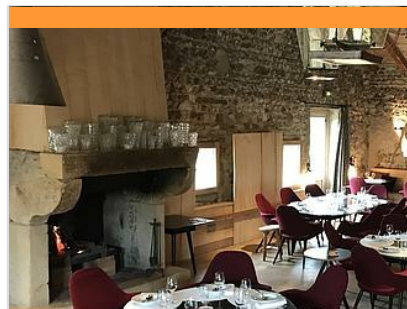
39 rue de la République

🌐 <http://www.lambroisie.fr>

54.8 km
📍 MACON



Cuisine bistrannique. Service professionnel et très efficace, toujours agréable et avec le sourire. Très belle carte des vins avec plus de 180 références dont une très grosse partie en Bourgogne. Cuisine régionale revisitée avec un menu entre Saône et Bresse. Durant cette période, nous faisons le maximum pour que chez vous, vous arriviez à trouver autant de plaisir que chez nous !



Restaurant "Le Grand Couvert"

☎ 03 85 84 07 24

La Colline du Colombier Le Colombier

🌐 <http://www.troisgros.com>

57.8 km
📍 IGUERANDE



Une auberge, un lieu, un sentiment d'ailleurs et d'intimité. Un site privilégié devant l'un des très beaux paysages du Brionnais.



Restaurant Rouge & Blanc

☎ 03 85 35 51 70

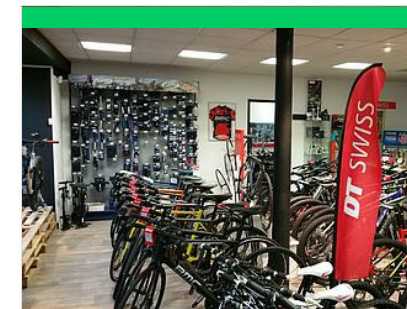
513 Route de Fleurie

🌐 <http://www.lesmaritones.com>

62.2 km
📍 ROMANECHÉ-THORINS



Un lieu magnifique au coeur du vignoble beaujolais, une région oenotouristique forte ! Le Restaurant Rouge & Blanc se veut ambassadeur du "bien mangé avec une cuisine gourmande offrant une sélection de produits locaux imaginée et proposée par Georges Blanc. Maître restaurateur depuis avril 2016. Sur place, l'hôtel Les Maritones Parc & Vignoble et ses 41 chambres modernes et agréables; et pour un moment de détente assurée, le tout nouveau Spa des Vignes !



JM Cycles

☎ 03 85 55 78 23

6, rue Rouget de Lisle

🌐 <http://www.jm-cycles.com>

1.0 km
📍 MONTCEAU-LES-MINES



Au centre-ville de Montceau, à deux pas du port et de la gare, le magasin propose à la location une large gamme de vélos : VTT, VTC, tandem, vélo de route et vélo à assistance électrique. Sur demande, possibilité de livraison des vélos à l'office de tourisme ou à la gare.

Mes recommandations (suite)

Toutes les Activités

Découvrir Creusot Montceau

OFFICE DE TOURISME CREUSOT MONTCEAU

WWW.CREUSOTMONTCEAUTOURISME.FR

**CREUSOT
MONTCEAU**
TOURISME



Golf municipal de Montceau-les-Mines

☎ 03 85 58 38 88

Parc Saint-Louis Les Grands Parcs

<https://www.montceaulesmines.fr/le-gol>

1.6 km

📍 MONTCEAU-LES-MINES



Ce parcours compact 6 trous, constitué de 2 par 4 et 4 par 3, est ouvert à tous. Vallonné et assez technique, il est accessible à tous types de joueurs. Il possède également un practice, 2 putting-green et bunkers d'entraînement. Situé à proximité du centre-ville, le golf jouit d'une situation privilégiée. Un éducateur est disponible tout au long de l'année pour accompagner chacun dans la découverte, l'initiation au golf ou la compétition. Cours individuels ou collectifs, stages, à partir de 7 ans. Le samedi après-midi, possibilité d'organiser un anniversaire pour les enfants de 6 à 12 ans, avec initiation au golf.



Centre Nautique

☎ 03 85 57 18 09

2, rue du Commandant Mouchotte

<http://www.montceaulesmines.fr/le-cent>

2.2 km

📍 MONTCEAU-LES-MINES



Équipements : bassin olympique de 50 X 20 m et 8 couloirs, pataugeoire, jeux d'eau pour les petits, bassin ludique avec nage à contre courant, jets massants, banquettes à bulles, champignon, canon à eau, un toboggan couvert de 65 m. L'été, pataugeoire extérieure avec solarium et plages engazonnées.



Roulottes en Bourgogne

☎ 03 85 57 90 48

23 Rue Jean Catelas

3.8 km

📍 SAINT-VALLIER



Association qui œuvre pour la sauvegarde du cheval de trait. Promenade en calèche à l'heure, demi-journée, journée. Randonnée en roulottes au week-end, à la semaine. Un guide vous racontera l'histoire locale. La roulotte peut accueillir une famille, elle est équipée d'espaces couchage, d'accessoires de cuisine. En route pour la vie de bohème, au cœur de l'inoubliable.



Centre équestre de Monthury

☎ 03 85 57 01 48

<http://www.monthury.ffe.com>

3.9 km

📍 GOURDON



Le centre équestre de Monthury est idéalement situé à 3 minutes du centre-ville de Montceau-les-Mines. Il propose aux enfants de 6 à 16 ans des cours avec des double-poneys parfaitement dressés et des d'enseignants diplômés de Saumur. Nous proposons aussi des promenades accompagnées en forêt sur des double-poneys calmes et dociles pour les petits de 3 à 8 ans. Il dispose de structures adaptées : manège couvert, carrière de dressage éclairée, carrière d'obstacles, accès direct en forêt pour pratiquer toute l'année. Le centre équestre fait aussi pension de chevaux. Labellisé Ecole Française d'Equitation par Cheval Qualité France.



Etang Le Rousset

Le Rousset

11.9 km

📍 LE ROUSSET-MARIZY



L'étang du Rousset est un magnifique plan d'eau de 50 hectares dont 30 hectares de pêche, classé zone Natura 2000. Les pêcheurs ont la possibilité d'acheter une carte de pêche à l'année ou à la journée. C'est aussi l'endroit idéal pour pique niquer et se détendre.

Mes recommandations (suite)

Toutes les Activités

Découvrir Creusot Montceau

**CREUSOT
MONTCEAU**
TOURISME

OFFICE DE TOURISME CREUSOT MONTCEAU

WWW.CREUSOTMONTCEAUTOURISME.FR



Piscine Daniel Decerle - La Guiche

☎ 03 85 24 51 17
La Bruyère

📱 <http://familles-loisirs-enclunisois.fr/la-pis>

15.2 km
📍 LA GUICHE



Lieu de détente et de loisirs incontournable dans la région, ouvert de Juin à Novembre, nichée dans un cadre verdoyant, avec son bassin de 25m x 8m, son espace détente avec jets massant et son solarium en pleine nature, la piscine couverte Daniel Decerle vous accueille. En été, la piscine s'ouvre sur une vaste plage extérieure, avec transats à disposition et possibilité de se restaurer (boissons fraîches, glaces, gourmandises). Une aire de jeux avec tyrolienne et jeux de grimpe amusera les enfants âgés de 4 à 12 ans. Parallèlement aux ouvertures tout public, nous vous proposons de nombreuses activités aquatiques comme l'aqua bike, le circuit training, l'aqua boxing, l'aqua sculpt, l'aquaphobie, l'apprentissage et le perfectionnement des 4 nages mais aussi pour les plus jeunes de 4 à 6 ans des séances de familiarisation aquatique ou encore de « bébés nageurs » dans une eau chauffée à



Parc des Combes

☎ 03 85 55 80 03#03 85 55 26 23
Association Les Chemins de Fer Rue
des Pyrénées

📱 <http://www.parcdescombes.com>

16.5 km
📍 LE CREUSOT



Le Parc des Combes propose toute une gamme d'activités en pleine nature sur plus de 70 hectares. Le train des deux vallées (locomotives à vapeur ou diesel) dessert le parc touristique des Combes et emprunte le circuit des deux vallées. Deux circuits : 1h30 de balade sur 10 km ou 40 minutes sur 5,2 km. La luge d'été, piste de 435 mètres, une vitesse pouvant atteindre... 40 km/heure ! Accessible à tous. Le Déval'Train : 207 mètres de sensations sur une montagne russe, à toute allure pour les petits comme pour les grands. Le Nautic Jet : un bateau hissé à 8 mètres de hauteur démarre une course folle pour terminer par un saut au milieu d'un bassin aquatique. La tyrolienne : nacelle propulsée à 10 mètres de hauteur. Le Vertingo : six enfants et adultes sont projetés à une hauteur de 6 mètres dans une nacelle yo-yo. L'Alpine Coaster : de nouvelles sensations de glisse ; 700 mètres sur un parcours dynamique, virages.



Explor'Games® à Diverti'Parc

☎ 03 85 79 59 08
Les Bruyères du Parc - Route de
Gueugnon

📱 <http://www.divertiparc.com>

16.6 km
📍 TOULON-SUR-ARROUX



Le Parc fête ses 20 ans avec 20 Nouveautés ! Diverti'parc, un parc de loisirs nature et ses hébergements insolites sont situés à Toulon-sur-Arroux entre Morvan et Charolais. 12 hectares de jeux extraordinaires pour tous les âges. Un parc 100% biodiversité animale et végétale avec 25 races de vaches du monde et un jardin botanique où 30 essences d'arbres régionaux agrémentent les parcours du mini-golf familial.



Diverti'Parc

☎ 03 85 79 59 08
Les Bruyères du Parc - Route de
Gueugnon

📱 <http://www.divertiparc.com>

16.7 km
📍 TOULON-SUR-ARROUX



Le Parc fête ses 20 ans avec 20 Nouveautés ! Diverti'parc, un parc de loisirs nature et ses hébergements insolites sont situés à Toulon-sur-Arroux entre Morvan et Charolais. 12 hectares de jeux extraordinaires pour tous les âges. Un parc 100% biodiversité animale et végétale avec 25 races de vaches du monde et un jardin botanique où 30 essences d'arbres régionaux agrémentent les parcours du mini-golf familial.



Location de canoë au camping des 2 Rives

☎ 03 85 82 39 73
26 Route de Toulon

📱 <http://www.des2rives.com>

24.9 km
📍 ETANG-SUR-ARROUX



Location de canoë à la demi-journée ou journée. Descente de la rivière d'Etang-sur-Arroux (depuis le camping) jusqu'à Saint-Nizier-sur-Arroux (non accompagnée). Environ 11 kms de descente dans une nature préservée... Réservation indispensable.



Les Ateliers Nomades

EVA - 4 Rue Max Poulleau

32.6 km
AUTUN



Sport et Nature. Prestations touristiques pour des groupes : animation, location de matériel et aide à création de produits ou d'événements autour de la randonnée à pied, à vélo, la course d'orientation et les jeux de découverte de l'environnement et du patrimoine. Activités Handi et Handi-valides.



Golf municipal d'Autun

☎ 03 85 52 09 28

27 Chemin des Ragots

🌐 <https://www.grandautunoismorvan.fr/de>

31.3 km
AUTUN



Idéalement situé au pied du centre historique de la ville d'Autun, le golf municipal offre un panorama magnifique tout au long du parcours. Vous pourrez profiter de la vue sur le Parc naturel régional du Morvan et des bâtiments aux architectures variées tel que le théâtre romain, la cathédrale St Lazare et le lycée militaire. Vallonné et technique, vous prendrez plaisir à découvrir ou redécouvrir ce parcours atypique, avec une formule d'accès journalière et peu coûteuse. Club convivial et sportif, vous pourrez allier entraînement et détente grâce notamment à son très beau practice, son restaurant panoramique, et son accès à la journée à volonté vous permettant d'aller et venir sans contrainte pratiquer votre sport favori. Deux voitures sont disponibles à la location (sur réservation). Deux tracés 18 trous homologués FFG (par 68) permettent de rendre moins monotone les 11 trous du golf. Plus d'information



ACROGIVRY L'Aventure en Forêt

D104

🌐 <http://www.acrogivry.com>

30.8 km
GIVRY



Situé à 10 minutes de Chalon-sur-Saône, le parc aventure ACROGIVRY L'Aventure en Forêt vous accueille sur ses 30 parcours au cœur d'une forêt centenaire.. Venez faire le plein de sensations sur ses 6 km de parcours et 48 tyroliennes, dont deux géantes, de 1 à 20 mètres du sol. Avec plus de 2000 mètres de glisse et 320 ateliers aériens, c'est une journée ludique et sportive qui vous attend dans la canopée. Réservation fortement conseillée sur www.acrogivry.com



Maison de la Mosaïque Contemporaine : Centre de Formation

☎ 03 85 88 83 13

15 bis, quai de l'Industrie

🌐 <http://maisondelamosaïque.org>

30.7 km
PARAY-LE-MONIAL



Ce centre de formation à la mosaïque d'art propose une vingtaine de stages d'une semaine dispensés par de grands professionnels. L'association est reconnue "Organisme de formation professionnelle". Les participants viennent de toute la France et de l'étranger. Cette offre de formation n'a pas d'équivalent en France et même plus loin. Des ateliers hebdomadaires de quelques heures sont également proposés. Ils sont animés par des bénévoles d'octobre à juin.



Chocolats Dufoux - Cours de chocolat

☎ 03 85 28 08 10

Pôle d'activités du charolais

🌐 <http://www.chocolatsdufoux.com>

25.9 km
CHAROLLES



Offrez-vous un après-midi de détente anti-stress et gourmand !... Où pendant 4 heures avec les Chefs de la Maison Dufoux, Entreprise du Patrimoine Vivant, vous ferez vos orangettes, truffes, pâtes d'amande, griottes au kirsch, palets d'Or et beaucoup d'autres spécialités... Vous emporterez toute votre fabrication.

Mes recommandations (suite)

Toutes les Activités

Découvrir Creusot Montceau

OFFICE DE TOURISME CREUSOT MONTCEAU

WWW.CREUSOTMONTCEAUTOURISME.FR

**CREUSOT
MONTCEAU**
TOURISME



Acro'Bath, Parc de Loisirs Nature

☎ 03 85 50 87 14
En Chatelaine

🌐 <http://www.acrobath.com#https://www.b>

32.9 km

📍 BERGESSERIN



Acro'bath, Parc de loisirs en forêt, prépare ses 20 ans... Parce qu'on veut que ce soit facile d'avoir 20 ans en 2022, Acro'Bath prend le temps en 2021 d'imaginer le monde d'après. C'est pourquoi cette saison, nous laissons les arbres reprendre leur souffle, pas d'accrobranche à Acro'Bath (réouverture en 2022). De Janvier à Décembre 2021, le site sera ouvert aux ami (e)s et rencontres pour une diversité d'approche des loisirs Nature (découverte plantes sauvages, tressage de l'osier, sortie trappeur, allumage de feu, feutrage de laine, peinture naturelle, traces des animaux de la forêt, chanter avec les oiseaux...). Qui se cache dans la forêt ? Les arbres, les faons, les farfadets, un VTT, une randonnée ou une cabane en osier ? C'est l'Aventure qui va te le révéler. Près de 40 rendez-vous sont programmés : toutes les infos sur les sorties, ateliers et stages sont détaillées sur le site web www.acrobath.com Un



Château de Chamirey

☎ 03 85 44 53 20
Place du Château

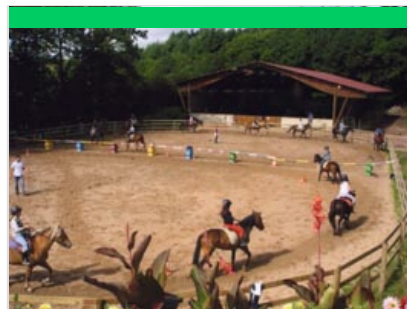
🌐 <https://reservation.bourgogne-du-sud.co>

32.9 km

📍 MERCUREY



Dégustation de vins.



Centre Nature du Croux

☎ 06 14 81 17 40
Le Croux

33.8 km

📍 SAINT-LEGER-SOUS-BEUVRAY



Le centre du Croux est organisateur de colonie de vacances et de classes découvertes. Il accueille également des groupes de grande capacité. Avec son centre équestre sur place, le centre propose (sur rendez-vous) des activités équestres. Le centre est agréé par la DDCS et l'Education Nationale. PMI de 23 enfants de moins de 6 ans avec 5 enfants de moins de 4 ans autorisés.



Stade nautique intercommunal

☎ 03 85 53 31 50
Rue de La Chevrette

🌐 <http://www.legrandcharolais.fr>

36.4 km

📍 DIGOIN



Piscine d'été, espaces verts, snack, animations...



Domaine d'Alôsnys

17 Route de Vergoncey
🌐 <http://www.alosnys.com>

37.0 km

📍 CURGY



Sur cette terre de nature et d'émotion, prenez le temps de vivre autour de nos parcs d'animaux, de notre jardin en permaculture avec des fruits et légumes curieux et anciens, de notre jardin mandala insolite, des espaces de jeux pour les enfants et les familles, des espaces découvertes, de la chasse au trésor, de notre chemin pieds-nus en forme d'escargot...3,5 ha de pure sensation ! Passez une journée pleine de découvertes et d'amusements en 4 étapes: 1. Visite libre ou guidée sur 3,5 ha: Parc d'aventure nature avec le royaume des animaux insolites et curieux, le labyrinthe végétal en mandala, l'espace de jeux 2. Jouer en famille. la nature aux 5 sens: jeu de pistes, chasse au trésor, chemins sensoriels, espace cabane, tente de mille jeux... 3. Pique-nique sur place: Une petite pause en face d'un superbe panorama, un espace pique-nique en plein-air ou sous couvert est à votre disposition. Fruits, confitures, sirops.

Mes recommandations (suite)

Toutes les Activités

Découvrir Creusot Montceau

OFFICE DE TOURISME CREUSOT MONTCEAU

WWW.CREUSOTMONTCEAUTOURISME.FR

**CREUSOT
MONTCEAU**
TOURISME



Lac de Saint-Point Lamartine

☎ 03 85 40 54 93

📄 <https://www.campingsaintpoint.com/fr/>

41.8 km

📍 SAINT-POINT



Garantie d'un cadre tranquille, loin des bruits de moteurs et de l'agitation du littoral. Ici, pas de souci pour poser sa serviette ou planter son parasol, trouver sa place au soleil est un jeu d'enfant ! Ni moteur, ni vagues, ni courant : vous n'avez aucune excuse pour ne pas piquer une tête, quelle que soit l'heure de la journée. Que vous préférerez faire la planche ou les baignades toniques, vous vous baignez dans une eau pure et vivifiante. Le calme d'une piscine dans un cadre 100% naturel.



Les ânes de Francis

☎ 03 85 51 98 13

Montillet

📄 <http://www.lesanesdefrancis.fr>

41.8 km

📍 TRAMAYES



Au rythme de la balade avec les Ânes de Francis, découvrez le Haut Clunisois et ses paysages bocageux. Itinéraires balisés d'1h30, à la demi-journée ou à la journée. Prêt d'une carte avec l'itinéraire. L'âne est muni de sacoches et de longe. Des consignes sont données au départ pour la conduite de l'âne. Location sur réservation. Organisation de randonnées sur plusieurs jours avec suivi de bagages.



Celtô

☎ 03 85 89 06 66

12 Avenue de la Libération

📄 <http://www.celto.fr>

45.3 km

📍 BOURBON-LANCY



CeltÔ Spa et Bien-Être comprend plusieurs espaces dédiés à la détente et au bien-être. Retrouvez les Espaces Thermoludiques avec piscine d'eau thermale, sauna, hammam, jacuzzi, banquette de pierres chaudes... ainsi que les Espaces Bien-Être réservés aux soins esthétiques, soins du visage et modelages du monde



Poney-club de Laizé/Centre équestre

☎ 03 85 36 91 64

545 chemin de Givry

📄 <http://www.equitalaize.com>

46.4 km

📍 LAIZE



80 poneys de toutes catégories et chevaux. Centre de loisirs équestre pour enfants et adolescents de 5 à 18 ans. École d'équitation. Randonnées à thèmes (randonnée famille, découverte ou aventure). Voltige. Activité cirque-spectacle. Classes vertes, journées découvertes. Initiation, examen, compétition. Séjours adultes et familles. Gîte de séjour, label Gîtes de France.



Bougres d'Anes

☎ 03 85 84 16 70

Putinat

📄 <https://www.bougresdanes.com/fr/>

56.1 km

📍 MELAY



Nos 20 ânes vous attendent pour partir à la découverte sur une journée ou plusieurs jours de notre magnifique petit pays. Ils porteront vos bagages et soulageront les jambes des plus jeunes. Ils seront pour vous de magnifiques compagnons de voyage.

Mes recommandations (suite)

Toutes les Activités

Découvrir Creusot Montceau

**CREUSOT
MONTCEAU**
TOURISME

OFFICE DE TOURISME CREUSOT MONTCEAU

WWW.CREUSOTMONTCEAUTOURISME.FR



Touroparc Zoo

☎ 03 85 35 51 53
400 Rue du Parc

📄 <https://billetterie.touroparc.com/extranet/>

62.0 km

📍 ROMANECHÉ-THORINS



Touroparc.zoo c'est d'abord un parc zoologique où vous pourrez flâner dans les allées ombragées. Avec un peu de patience vous pourrez surprendre les éléphants prendre un bain, les lions perchés sur leur rocher, les hippopotames nager paisiblement, un bébé maki catta dans les bras de sa mère ou encore un panda roux faisant la sieste dans un arbre. Les naissances sont un véritable bonheur et les repas toute une histoire : vous êtes d'ailleurs invité à leur goûter ! Les animations de Touroparc.zoo sont en libre accès et plaisent à toute la famille : les petits, les plus grands, les parents, papis et mamies... toutes les générations découvrent et profitent ensemble ! Dès l'entrée du parc se tient un carrousel 1900 pour le plaisir des plus petits. Plus grands, les aventuriers partent à l'assaut d'Amazon'Adventure, un espace dédié aux parcours d'accrobranche. Sans oublier le monorail, les vieux tacots ou encore le petit train qui sont



L'Explor'Games @, l'Enigme du Hameau Duboeuf

☎ 03 85 35 22 22
796, route de la Gare

📄 <http://www.hameauduvin.com#https://w>

62.1 km

📍 ROMANECHÉ-THORINS



Nouveauté à partir d'octobre 2019 ! Depuis quelques temps, le Hameau Duboeuf connaît des événements mystérieux qui mettent en péril ce parc hors du commun : des objets disparaissent, des vignes dépérissent... Certains visiteurs prétendent même avoir aperçu un spectre dans les couloirs du Hameau ! Inquiété par ces étranges phénomènes, le dieu Bacchus, lui-même, décide de descendre sur terre, sous la forme d'un simple mortel, pour mener l'enquête. Vous êtes dans le passage dans le Beaujolais et vous allez visiter le Hameau Duboeuf sans imaginer un instant dans quelle aventure vous vous embarquez... Partez à la recherche de l'obscur personnage qui menace le Hameau. Cherchez des indices, relevez des défis et déjouez les pièges tendus sur votre chemin. Il ne reste que peu de temps pour sauver le Hameau !



Domaine de la Loge - Hébergements touristiques et Loisirs de pleine nature

☎ 03 85 74 05 06
10, route du Sorbier

📄 <https://www.domainedelaloge.fr>

80.3 km

📍 FLACEY-EN-BRESSE



Loisirs pleine nature, chevaux, vélo, itinéraires pédestres. Enseignement de l'équitation sur cheval et poney. Passage de galops. Stage à la journée pendant les vacances. Promenade à l'heure. Stage d'équitation islandaise. Gîte de séjour sur place.



Circuit balade au Mont-Saint-Vincent

10.1 km



Ce sentier permet la découverte du patrimoine architectural et historique de la commune.



Chemin d'interprétation de la tranchée du canal

13.4 km



C'est l'une des trois tranchées du canal du Centre. Le parcours pédagogique présente le canal du Centre d'hier à aujourd'hui ; l'activité industrielle qui s'est développée avec le transport des marchandises par le canal ; la vie dans la cité et les autres monuments emblématiques ; et cet ouvrage remarquable à part entière dans son environnement naturel. Le site est jalonné de panneaux d'interprétation.

Mes recommandations (suite)

Toutes les Activités

Découvrir Creusot Montceau

OFFICE DE TOURISME CREUSOT MONTCEAU

WWW.CREUSOTMONTCEAUTOURISME.FR

**CREUSOT
MONTCEAU**
TOURISME



La route du Patrimoine

16.1 km



Cette route touristique permet de découvrir les 25 sites du patrimoine de la Communauté Urbaine Creusot Montceau. Un patrimoine à la fois varié et original, avec ses monuments, ses musées, ses sites historiques et industriels, ses vues panoramiques ou encore ses superbes balades à pied ou en péniche. De quoi explorer le territoire avec curiosité et bonne humeur, pour les petits et les grands. Des totems orange jalonnent et balisent la Route du Patrimoine afin de comprendre l'histoire du territoire. L'Office de Tourisme Creusot Montceau tient à disposition la carte de ce circuit touristique sur simple demande à bienvenue@creusotmontceautourisme.fr



Les rochers du Carnaval

17.8 km



1) Le massif d'Uchon surnommé la "Perle du Morvan" révèle en son sommet (684 mètres) de beaux chaos granitiques dont les plus connus sont le Mammouth, la Griffes du Diable, le Nez de Chien... (500 m aller/retour depuis le parking). Un site naturel et un point de vue exceptionnel sur le bocage, le Morvan et parfois le Puy de Dôme. Equipements : prévoir des jumelles. Visites guidées pour groupes sur demande. 2) Situé également sur la commune d'Uchon, le sentier de découverte forestière (réalisé par le Centre Régional de la Propriété Forestière) propose 3 boucles de promenade de 4 à 8 km. Un livret d'accompagnement est disponible à l'auberge de la Croix Messire Jean.



Balade de Pontus

20.2 km



Vagabondage au pays natal du poète Pontus de Tyard, ami de Ronsard et du Bellay, dans un étonnant florilège de paysages. Au fil de la balade, haies vives et prairies du bocage, vignobles couronnés de bois, landes sauvages des cimes arrondies habillent les vastes perspectives agitées de nonchalantes ondulations. Disséminés ici et là, murgers et cadoles évoquent le passé viticole de Bissy-sur-Fley. Ce pittoresque village aux ruelles bordées de murs de pierre sèche rassemble autour d'une élégante église romane ses typiques maisons à galerie. Un émouvant petit patrimoine - fontaine, lavoirs, monolithique croix du Moyen Age - jouxte le fleuron des lieux : le château Renaissance de Tyard. Flanquée de tours carrées et rondes, cette maison forte a conservé par extraordinaire son aspect originel.

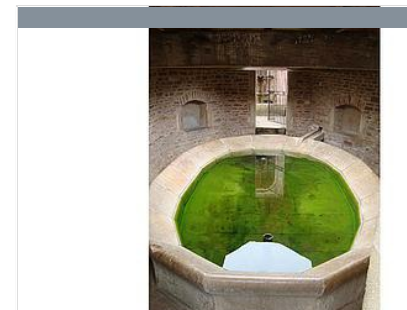


Le tour du Mont Bouzu

24.2 km



Une longue tradition viticole a composé la physionomie du paysage de cette balade cent pour cent sud-bourguignonne. Contournant le dôme du Mont Bouzu, on arpente un relief aux joues rebondies qui se creuse de quelques fossettes. Dans une ride de calcaire se niche Saint-Vallerin, entouré de hameaux-satellites en orbite à flanc de coteau. Ici, l'horizon plonge sur la vallée de la Grosne, la vallée de la Saône ; la cloche de l'église romane rythme le quotidien et les lavoirs se font encore l'écho des potins du village. A Cullès-les-Roches, la grotte aménagée naturellement dans la falaise se souvient de nos arrière-arrières-grands-pères. C'était alors la préhistoire. Les pierres qui aujourd'hui nous parlent, celles qui habillent les maisons de leurs tons chauds, semblent par comparaison d'une incroyable jeunesse



Boucle 8 : Chapaize

24.8 km



Cette boucle vous promène dans la campagne vallonnée en vous offrant des panoramas attachants.



Boucle 9 : Sur la route des jonquilles

26.2 km
📍



Promenade bucolique à la découverte de villages si différents les uns des autres, et si semblables dans leur histoire. Si vous aimez le calme, voire le silence, vous serez aux anges !



La Route des Châteaux en Bourgogne du sud

27.7 km
📍



Les propriétaires de 15 châteaux de Bourgogne du sud se sont fédérés afin de mieux faire connaître leur patrimoine chargé d'histoire, sous le concept de "la route des châteaux de Bourgogne du sud" : Berzé-le-Châtel, Brancion, Cormatin, Couches, Drée à Curbigny, Germolles à Mellecey, Digoine à Palignes, Pierre-de-Bresse, Pierreclos, Rully, Abbaye de La Ferté à Saint-Ambreuil, Chaumont en Charolais à Saint-Bonnet-de-Joux, Semur-en-Brionnais, Sully et Fléchères à Fareins (01). Le dépliant est disponible auprès des offices de tourisme.



Le Mont Avril

28.4 km
📍



A 15 km à l'ouest de Chalon-sur-Saône, le sentier de découverte balisé du Mont Avril, présente les paysages et milieux naturels caractéristiques du Mont, ensemble géologique culminant à 421 mètres. La table de lecture du paysage permet d'appréhender un panorama à 360°. Présence de nombreuses espèces végétales. La saison la plus favorable pour observer les plantes s'étend d'avril à juin. Equipements : prévoir de bonnes chaussures, des jumelles. Visites guidées pour les groupes sur demande.



Boucle 10 : Boucle des églises romanes

28.9 km
📍



Un itinéraire champêtre de villages en hameaux et de ses églises romanes. Au centre du village de Bissy-sous-Uxelles, découvrez le curieux lavoir en impluvium, des maisons vigneronnes typiques. A Chapaize, le clocher de 35 mètres de l'église romane se repère des kilomètres à la ronde. Il fait bon se reposer à l'une des terrasses à proximité immédiate de l'édifice. Au hameau de Lys, l'église romane invite à faire une halte tout comme à Chazelle où cette petite église est attenante au logis de l'ancien doyenné de Cluny.



Paray-le-Monial : circuit n°1 - Églises romanes : Anzy-le-Duc et Montceaux-l'Étoile

📞 03 85 81 10 92

30.1 km
📍



[Voir le détail du tracé.](#) [Voir le détail du circuit.](#) [Voir la description du circuit.](#)

Mes recommandations (suite)

Toutes les Activités

Découvrir Creusot Montceau

OFFICE DE TOURISME CREUSOT MONTCEAU

WWW.CREUSOTMONTCEAOUTOURISME.FR

**CREUSOT
MONTCEAU**
TOURISME



Vignes, clos et cadoles

32.0 km
📍



Voici la Côte Chalonnaise, prolongement naturel de la Côte de Beaune. La vigne a pris possession du paysage qui souligne la pierre blonde et rose. Aspiré, le circuit part à la conquête des magnifiques coteaux plantés du vignoble classé "Givry 1er cru" dont le vin a des parfums de fruits rouges. Henri IV en raffolait ! Dans le frémissement des vignes, les cadoles, petits abris de pierre sèche utilisés par les vigneron, ajoutent leur note de charme. La lumière qui rebondit sur le clocher roman de l'église de Cortiambles éclabousse jusqu'au très original lavoir à impluvium. A l'instar de Notre-Dame-de-Varanges, la chapelle de Poncey bénit les clos alentour. Au retour sur Givry, la vigne cède la place aux cèdres et aux pins noirs, le vert gagne en hauteur et dans l'air flotte l'odeur des beaux résineux plantés sur les anciennes chaumes calcaires.



Calvaires, vieilles pierres et chaumes calcaires

32.0 km
📍



Une balade entre patrimoine naturel singulier et petit patrimoine rural et populaire, richesse de nos campagnes bourguignonnes. Le four banal du pittoresque hameau de Russilly assurait la cuisson collective du pain. Conçu en 1829 par l'architecte de la belle Halle ronde de Givry, ce charmant édifice au toit de laves évoque un savoir-faire en désuétude : la taille des laves se faisait à la main et à l'oreille, toute pierre devant "sonner" correctement pour être utilisée. Des calvaires et des croix de chemin, pas un ne ressemble à son voisin et rares sont ceux qui conservent la mémoire de leur origine. La Croix de Chalut fut-elle protectrice ou commémorative ? Et la Croix de l'Ancienne Eglise : une borne, un ex-voto ? Elles enchantent aujourd'hui un parcours qui se hisse doucement vers les anciennes pâtures, là où la chaume a fait place à la pelouse calcaire et à ses faune et flore si particulières.

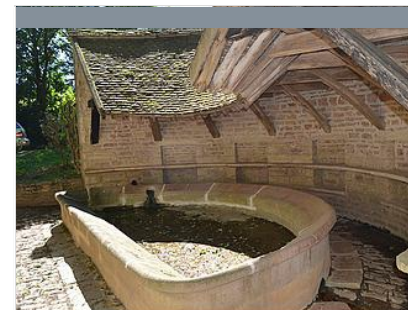


Boucle 1 : Du bourg historique au vignoble

32.0 km
📍



Il n'est pas un hameau, pas un village bâti sur le même modèle, et dans le même style. C'est un des charmes de la Côte Chalonnaise, qui n'en finit pas d'étonner.



Du cellier aux moines au trésor de Cortiambles

32.0 km
📍



Nous voici en Côte Chalonnaise, prolongement naturel de la Côte de Beaune, au pays des vins à la robe couleur rubis. En chemin, le regard caresse un paysage où la vigne se marie à la pierre blonde et rose. Défriché il y a près de huit siècles par les cisterciens, le clos du Cellier aux Moines habille un coteau abrupt surmonté d'un moulin à la vue imprenable. Le vieux domaine bâti sur un promontoire en surplomb de Givry et son moulin sont aujourd'hui classés. Plus loin, le sentier reprend de la hauteur à l'abri des grands cèdres et des pins noirs dont les immenses cils battent au rythme du vent. Là-haut sur la colline de Varanges, serties dans les grands arbres, la statue de la Madone bénit les bois et les clos alentour. Le retour par le vignoble traverse le hameau de Cortiambles où deux arrêts s'imposent : l'un au pied de la flèche ocre rosé du clocher de l'église romane et l'autre auprès de la maraëlle du très



Chemin des lavoirs

32.5 km
📍



Avec en toile de fond les bois suspendus sur les collines et des nappes de verdure jetées sur les pentes et dans les vallons, la balade relie cinq lavoirs idéalement distribués sur le parcours. Et quels lavoirs ! Chacun de ces petits édifices du début du 19e siècle, qui évoque un mode de vie encore si proche, regroupe lavoir, fontaine et abreuvoirs, parfois à auges multiples. De l'un à l'autre, le sentier s'ouvre sur les panoramas clunisois et les haussements broussailleux de ses collines. Auprès de ce petit patrimoine rural, dans l'église de Lournand, à la chapelle de Collonges ou encore au pied de la tour de Chevagny, les haltes se font nostalgiques, contemplatives, méditatives, mais toujours récréatives.

Mes recommandations (suite)

Toutes les Activités

Découvrir Creusot Montceau

OFFICE DE TOURISME CREUSOT MONTCEAU

WWW.CREUSOTMONTCEAUTOURISME.FR

**CREUSOT
MONTCEAU**
TOURISME



Le Tour de Brancion

☎ 03 85 27 00 20

35.6 km
📍



Une découverte des alentours du site médiéval de Brancion avec ce circuit accessible mais présentant néanmoins quelques difficultés.



Circuit roman

37.4 km
📍



Amer dans l'océan des Monts du Mâconnais, l'église romane de Saint-Martin-de-Laives découvre une vue imprenable. Deux tables d'orientation légendent le panorama sur le Chalonnais, la Bresse et le Jura. Village typique de l'architecture rurale bourguignonne, Laives abrita longtemps des dynasties de tailleurs de pierre. De nombreuses et charmantes curiosités subsistent, comme une croix bouteille et le porche des Antonins avec sa statue de Saint Antoine. Ici, les tuiles plates coiffent les maisons et d'anciennes fermes cossues. Depuis ce pittoresque et agréable village, la balade se faufile sans effort au pays des sources et des carrières (carrières) où poussent ici la vigne, là l'orchidée sauvage. En été, prévoyez la baignade au lac de Laives ou un parcours aventure dans les arbres. Au pays de la pierre et de l'eau, vous reviendrez à votre point de départ par un ancien lavoir et la surprenante rue des fontaines.



Bibracte, tour des remparts

37.6 km
📍



Bibracte Enfouie sous la "jungle" morvandelle, au sommet du Mont Beuvray, sommeillait l'une des plus puissantes villes gauloises. Réveillée au 19e siècle, la cité antique ressurgit peu à peu dans un écrin de 1000 ha de forêt classés au titre de Site naturel. Au départ de la balade sur ce Grand Site de France, la reconstitution de la porte d'entrée monumentale de l'oppidum donne la mesure des 6,5 km de remparts qui le ceinturaient. Sur ces lieux historiques où Vercingétorix fut élu chef des chefs, le mégalithe naturel de la pierre de Wivre en marque, dit-on, l'emplacement. Le décor sauvage et les étranges hêtres tordus dégagent une atmosphère propice aux légendes. Suivant le fil des anciens remparts, la balade en pleine nature alterne sites archéologiques et points de vue exceptionnels sur les paysages du Morvan.



Le Canal du Centre

39.9 km
📍



Ce canal, étroit et sinueux propose un parcours pittoresque. Il traverse les vignobles de la Côte de Beaune et de la Côte chalonnaise, pénètre les vertes plaines du Charolais, et rejoint Digoin après avoir traversé Paray-le-Monial, haut lieu de l'art roman et pèlerinage célèbre. Un concentré de la Bourgogne à découvrir au fil de l'eau... Nb d'écluses : 61 Tirant d'eau : 1,80 m Tirant d'air : 3,50 m

39.9 km
📍



De la Saône à la Loire par le canal du Centre

Au départ de la plaine de Saône, cet itinéraire retrouve le vignoble aux environs de Santenay avant de changer complètement de décor. Plus loin, on atteint le Charolais et son bocage verdoyant, puis la vallée de Loire à Digoin, pour finir par la charmante cité thermale de Bourbon-Lancy. Toujours sans effort et au fil de l'eau.

Mes recommandations (suite)

Toutes les Activités

Découvrir Creusot Montceau

OFFICE DE TOURISME CREUSOT MONTCEAU

WWW.CREUSOTMONTCEAUTOURISME.FR

**CREUSOT
MONTCEAU**
TOURISME

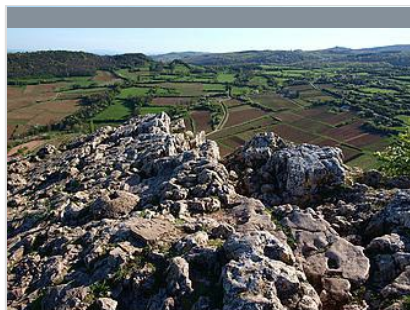


Au fil de l'Arconce

41.0 km
📍



Tout au long de ce parcours, vous pourrez admirer l'Arconce, affluent de la Loire. Les méandres de cette rivière rendent le paysage encore plus pittoresque.

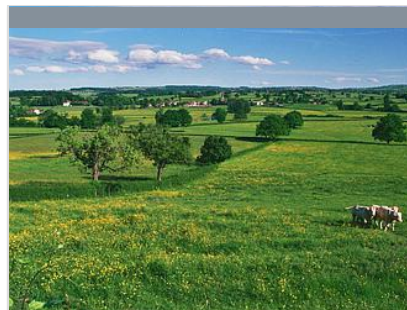


Sentier de la roche de Solutré

50.0 km
📍



Le Grand Site de France Solutré Pouilly Vergisson cumule les attraits naturels et écologiques, archéologiques et viticoles. L'ascension de la Roche de Solutré que propose la balade en offre un échantillon remarquable. De chemins caillouteux en sentiers rocailleux, le circuit ouvre progressivement sur des perspectives vertigineuses sur le vignoble. Sur des zones délimitées broutent désormais les chevaux Konik Polski, enrayant ainsi la prolifération du buis trop invasif. Au sommet, la végétation rase et pelée des pelouses calcaires constitue un biotope extrêmement précieux et le panorama est à couper le souffle : entre Mont Pouilly et roche de Vergisson, s'étalent les vignobles du prestigieux Pouilly-Fuissé. Situé au point de départ de la balade, enfoui au pied de la Roche, le musée de Préhistoire rend hommage aux Solutréens, chasseurs émérites et inventeurs de l'aiguille à chas. Non loin. la Maison du Grand Site



Vers l'Arconce

50.2 km
📍



En suivant l'Arconce, ce charmant fil conducteur, vous serez émerveillés par la richesse du bocage typique du Charolais-Brionnais avec ses murets en pierre sèche, ses haies vives, ses belles demeures et le marché aux bovins organisé chaque mercredi à St Christophe en Brionnais.

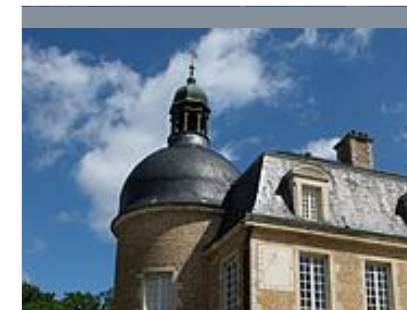


L'Eurovélo 6

65.7 km
📍



Sur près de 1 300 km de parcours aménagé, l'EuroVélo 6 est l'un des itinéraires cyclables les plus faciles et agréables de France. Il relie l'Alsace à l'Atlantique en empruntant successivement le canal du Rhône au Rhin, les vallées du Doubs et de la Saône, le canal du centre en Bourgogne avant de rejoindre La Loire à Vélo, dernier fleuve sauvage d'Europe que vous suivrez jusqu'à son embouchure à Saint-Brevin-les-Pins. Place au vélo de plaisance ! Remontez le fil de l'eau, des rives de la Saône aux bords de la Loire, sur cette étape de l'EuroVélo 6 où alternent Voies Vertes et Véloroutes. Glissez sur les chemins de halage, croisant pêcheurs, éclusiers, plaisanciers. Roulez à fleur de vigne, en Côte Chalonnaise ; les domaines de Rully, de Bouzeron, sont à quelques coups de pédale. Sur de courtes distances, changez de vitesse et avalez les côtes de petites routes capricieuses. Amarré à la berce ou semé dans les



Château de Pierre-de-Bresse

☎ 03 85 75 05 02

73.0 km
📍



Mes recommandations (suite)

Toutes les Activités

Découvrir Creusot Montceau

**CREUSOT
MONTCEAU**
TOURISME

OFFICE DE TOURISME CREUSOT MONTCEAU

WWW.CREUSOTMONTCEAUTOURISME.FR



Le chemin des Moines

534.4 km



C'est un chemin de crête mythique "chemin faitral" entre Tournus et Cluny sur les GR 76, 76A et 76C. Il tirerait son nom des liens unissant les abbayes de Cîteaux et de Cluny au XIIe siècle. Longeant les crêtes des collines, en épousant le relief de façon à éviter autant que possible les montées et les descentes, ce chemin fut aussi le plus fréquenté de tous par les moines de Cluny qui l'ont emprunté maintes et maintes fois. Il suit la grande échine des Monts du Mâconnais, depuis Laives jusqu'à Cluny où il rejoint le chemin de Saint-Jacques-de-Compostelle. Sa ligne de crête offre des vues panoramiques sur les forêts de feuillus et la plaine. Le parcours croise des sites attractifs : l'église romane de Saint-Martin-de-Laives, la roche d'Aujoux, Etrigny, Balleure, le village médiéval et pittoresque de Brancion, le Mont Saint-Romain, Blanot, Donzy-le-Pertuis, la cité abbatiale de Cluny. Le tracé traverse



Usine Aillot - Galerie du camion ancien

☎ 06 84 54 69 23#07 71 11 16 40

27, rue des Prés

🌐 <http://usineaillot.canalblog.com>

📍 MONTCEAU-LES-MINES



1

L'usine Aillot de Montceau-les-Mines date du XIXe siècle. On y fabriquait des rouleaux compresseurs (cylindres à vapeur) pour les entreprises de travaux publics. Le site est aujourd'hui progressivement restauré et mis en valeur pour accueillir une collection de véhicules anciens. C'est l'occasion de vous mettre au volant de camions mythiques, de découvrir des aventures humaines de la route, dans un authentique bus Greyhound, de parcourir nos expositions comme "Camion et Cinéma" et de partager un moment de convivialité à la buvette Barailot. Toute la saison, nous organisons des manifestations, concerts, spectacles, conférences à voir sur le site de l'Usine Aillot.



Manufacture de bonneterie Perrin - Visite guidée

☎ 03 85 69 00 00#03 85 55 02 46

17, rue Claude Forest

🌐 <https://www.creusotmontceautourisme.fr>

0.4 km

📍 MONTCEAU-LES-MINES



2

Installée à Montceau-les-Mines depuis 1924, la Manufacture Perrin est l'un des derniers représentants de la tradition bonneterie française. La visite guidée de l'entreprise permet de découvrir les ateliers en fonctionnement, ainsi que toutes les étapes de fabrication d'une paire de chaussettes ou de collants : du magasin des fournitures, à la finition et l'expédition, en passant par la création, le tricotage, l'appairage, etc. À l'issue de la visite, passage par un magasin permettant d'acheter les articles de la manufacture au tarif usine, ainsi qu'une sélection de produits "made in France". Inscription obligatoire auprès de Creusot Montceau Tourisme.



Monument Antoine Bourdelle

☎ 03 85 69 00 00

Place de l'Eglise

0.9 km

📍 MONTCEAU-LES-MINES



3

Antoine Bourdelle, élève de Rodin, réalisa ce monument en mémoire des victimes de la Première Guerre mondiale. Après être venu visiter la ville et descendu dans les mines, l'artiste choisit de donner à son œuvre la forme d'une lampe de mineur, élément indispensable au travail et à la survie des mineurs, leur rendant ainsi hommage. Le monument fut inauguré en 1930, un an après la mort de Bourdelle.



Parcs miniers Maugrand et Saint-Louis

☎ 03 85 69 00 00

Boulevard Maugrand Boulevard Saint-Louis

🌐 <https://www.creusotmontceautourisme.fr>

1.0 km

📍 MONTCEAU-LES-MINES



4

Les grands parcs Maugrand et Saint-Louis occupent les sites d'anciens puits de mine. L'espace entièrement redessiné a laissé place à un parc paysager, idéal pour la promenade ou la pratique sportive. Parcours muséographique des anciens puits de mine, golf 6 trous, aires de jeux, ferme animalière, lac et aire de jeux dans le parc Maugrand : lamas, paons, moutons... Lac et aire de jeux dans le parc Saint-Louis.

Mes recommandations (suite)

Toutes les Activités

Découvrir Creusot Montceau

**CREUSOT
MONTCEAU**
TOURISME

OFFICE DE TOURISME CREUSOT MONTCEAU

WWW.CREUSOTMONTCEAUTOURISME.FR



Lavoir des Chavannes

☎ 03 85 69 00 00
Quai du Nouveau Port

1.4 km
📍 MONTCEAU-LES-MINES



Véritable cathédrale industrielle, le Lavoir des Chavannes était le plus grand lavoir à charbon d'Europe lors de sa mise en service à la fin des années 1920. Il a remplacé les "trieuses", ces femmes qui séparaient le charbon des stériles à la main. Le lavoir n'a cessé son activité qu'en 1999. Il ne se visite pas mais est visible de la route du canal qui mène à Ciry-le-Noble.



Musée de la Mine

☎ 03 85 68 22 85
34, rue du Bois Clair
🌐 <http://www.musee-mine-blanzly.fr/>

4.1 km
📍 BLANZY



Sur le site de l'ancien puits Saint-Claude devenu musée, laissez-vous happer par une visite au cœur de la vie des mineurs. Le musée vous propose une fidèle reconstitution du travail minier et de son évolution au cours des deux siècles d'exploitation du charbon dans le bassin Blanzly-Montceau. Vous suivrez le chemin emprunté chaque jour par les mineurs : la lampisterie, le carreau avec son chevalement, la salle des machines, les galeries souterraines, la salle des pendus...



La Briqueterie

☎ 03 85 57 30 74#03 85 79 12 90
Route du Canal - RD 974
🌐 <http://www.ecomusee-creusot-montceau.fr/>

9.3 km
📍 CIRY-LE-NOBLE



Ancienne usine céramique spécialisée dans la production de briques réfractaires et produits en grès implantée à la fin du XIXe siècle. Site en partie réhabilité. La visite permet de découvrir le processus de fabrication de produits céramiques du début du XXe siècle, dans un site en dimensions réelles : bâtiments, machines, énergie motrice, fours, moyens de transport.



Le Mont Saint-Vincent

10.0 km
📍 MONT-SAINT-VINCENT



Un point de vue incontournable à ne pas manquer. Le Mont Saint-Vincent culmine à 603 mètres d'altitude. Sa table d'orientation, accessible à pied uniquement, offre un intéressant panorama sur Gourdon, Montceau-les-Mines et même jusqu'au Mont-Blanc.



Église romane de Mont-Saint-Vincent

☎ 03 85 69 00 00

10.2 km
📍 MONT-SAINT-VINCENT



Construite en lisière du village, l'église de Mont-Saint-Vincent date de la fin du XIe et du début du XIIe siècles. Son architecture présente des similitudes avec l'abbatiale Saint-Philibert de Tournus, tandis que le décor des chapiteaux sculptés rappelle ceux de l'église de Gourdon toute proche et de l'influence de l'art clunisien. Au XVIIIe siècle, les piliers de la croisée du transept furent consolidés à la suite de l'effondrement du chœur. Le clocher, quant à lui, disparut pendant la Révolution. L'église est classée depuis 1913.



Parc de la Verrerie

☎ 03 85 55 02 46

Château de la Verrerie

📄 <https://www.creusotmontceautourisme.fr>

15.8 km

📍 LE CREUSOT



Le parc de la Verrerie s'étend sur 28 hectares, autour du château de la Verrerie, en plein centre du Creusot. Constitué au cours du XIXe et complètement réaménagé au début du XXe siècle, il mêle terrasses, jardin à la française et parc paysager romantique. Ses essences exotiques, son enclos animalier, sa volière et son aire de jeux en font un lieu de promenade apprécié de tous. Accès gratuit. Animaux tenus en laisse.



Musée de l'Homme et de l'Industrie - Écomusée Creusot Montceau

☎ 03 85 73 92 00

Château de la Verrerie

📄 <http://www.ecomusee-creusot-montceau.fr>

16.0 km

📍 LE CREUSOT



À l'origine Manufacture royale des cristaux et émaux de la reine Marie-Antoinette, le château de la Verrerie fut transformé au cours du XIXe et au début du XXe siècles par la famille Schneider, maîtres de Forges, pour en faire une résidence de prestige et pouvoir accueillir d'importantes personnalités et potentiels clients des forges du Creusot. Installé dans le bâtiment principal, le musée de l'Homme et de l'Industrie présente une importante collection de cristaux du Creusot, l'histoire de la dynastie Schneider, le développement de la ville et des usines grâce au paternalisme, des maquettes (dont la maquette animée reproduisant les forges et ateliers du Creusot), ainsi que des tableaux sur le travail dans les forges. Visite libre du musée, activités pédagogiques, expositions temporaires... Découvrez « Panique au musée ! », un parcours interactif pour les enfants pour visiter le Musée de



Petit Théâtre

☎ 03 85 55 02 46

Château de la Verrerie

16.0 km

📍 LE CREUSOT



Dans la cour du château de la Verrerie, ancienne cristallerie royale devenue château, se trouvent deux tours coniques qui abritaient autrefois les fours de fusion du verre. L'une d'entre-elles a été aménagée en théâtre au début du XXe siècle pour accueillir les invités des Schneider, propriétaires du château et des forges du Creusot. Son architecture et son décor sont inspirés de Versailles. Le Petit théâtre se visite dans le cadre de visites guidées incluses dans le billet d'entrée au château de la Verrerie. En 2020, travaux de restauration pouvant perturber les visites guidées.



Château de la Verrerie

☎ 03 85 55 02 46

📄 <https://www.creusotmontceautourisme.fr>

16.1 km

📍 LE CREUSOT



Ancienne cristallerie, le château de la Verrerie a été la résidence de la famille Schneider. De nos jours, le corps central du bâtiment abrite le musée de l'Homme et de l'Industrie (cristaux, peintures, maquettes). Dans la salle du Jeu de Paume, le Pavillon de l'Industrie, explique l'aventure industrielle du Creusot à l'aide de tablettes et d'un film. Petit théâtre aménagé dans l'un des anciens fours de fusion du verre. Jardin à la française et parc de 28 ha.



Panorama Circulaire de Dettey

☎ 03 85 86 80 38

Le Bourg

📄 <https://www.autun-tourisme.com>

17.1 km

📍 DETTEY



Ce panorama offre une vue à couper le souffle sur le Morvan, les monts du Beaujolais et le Massif Central.



La Villa Perrusson et son jardin - Écomusée Creusot Montceau

☎ 03 85 68 21 14

1, rue de la Gare

🌐 <http://www.villaperrusson.fr>

17.1 km

📍 ECUISSES



Construite entre 1869 et 1895, la villa Perrusson est le symbole de la réussite des Perrusson-Desfontaines, entrepreneurs de tuiles, carreaux et céramiques architecturales. Elle est composée de deux pavillons accolés, ornés de décorations céramiques polychromes. Cette villa est un témoignage exceptionnel de l'histoire industrielle locale. Son architecture et ses éléments de décors remarquables en font un élément patrimonial unique dans la région Bourgogne. En 2016, le parc paysager réhabilité de cette splendide demeure patronale ouvre au public, dévoilant une orangerie et un bassin, à l'image des jardins à l'anglaise.



Les Rochers du Carnaval

☎ 03 85 86 80 38

17.2 km

📍 UCHON



Un point de vue incontournable à ne pas manquer. Les Rochers du Carnaval se situent à 684 mètres au sommet du massif d'Uchon. Ce site naturel de lande est parsemé de nombreux blocs de granit aux formes étranges. Un sentier fait le tour des trois chaos "le nez de chien, le Carnaval, le mammoth". Superbe panorama sur le Morvan.



La Pierre-Croule et le Profil de Napoléon

☎ 03 85 86 80 38

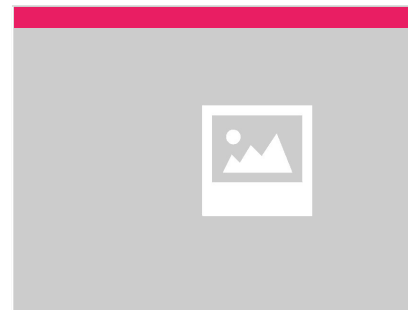
🌐 <https://www.autun-tourisme.com#http://>

17.4 km

📍 DETTEY



Ces énormes masses granitiques oscillent aujourd'hui encore entre légendes et preuves scientifiques. Le "gros caillou" de 47 tonnes est toujours un mystère que chacun essaie de faire "crouler".



Eglise de Cray

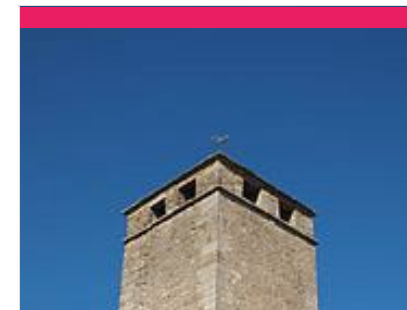
Hameau de Cray

17.7 km

📍 SAINT-MARCELIN-DE-CRAY



L'église de Cray est entièrement romane (milieu du XIIe siècle). A voir à l'intérieur : le décor polychrome de l'abside (fresques XIIIe siècle, représentant quatre apôtres)



Eglise de Saint-Clément-sur-Guye

Le Bourg

18.3 km

📍 SAINT-CLEMENT-SUR-GUYE



Le site de ce village, perché sur une colline dominant les vallées de la Guye et de la Grosne, est très pittoresque. Il a été occupé dès l'Antiquité. Une église paroissiale y fut bâtie dans la 2ème moitié du Xème siècle ; elle dépendait du diocèse de Mâcon et de l'archiprêtre du Rousset. C'est une des plus anciennes de Saône-et-Loire.

Mes recommandations (suite)

Toutes les Activités

Découvrir Creusot Montceau

OFFICE DE TOURISME CREUSOT MONTCEAU

WWW.CREUSOTMONTCEAUTOURISME.FR

**CREUSOT
MONTCEAU**
TOURISME



Château de Digoine

☎ 03 85 70 20 27

Digoine

🌐 <http://www.chateaudedigoine.fr>

18.9 km
📍 PALINGES



Monument meublé XVIIIe, le château de Digoine, situé au cœur d'un vaste domaine de 35 hectares, est un témoin de notre patrimoine passé mais également présent, que nous prenons plaisir à vous faire découvrir au quotidien. Les jardins classés "Jardin Remarquable" sont à découvrir en visite libre.



Palden Shangpa - Temple Bouddhiste de La Boulaye

☎ 03 85 79 62 53

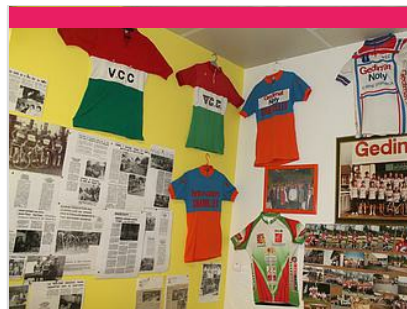
Dashang Kagyu Ling Plaige

🌐 <https://paldenshangpalaboulaye.org/>

19.2 km
📍 LA BOULAYE



De style himalayen, le temple bouddhiste Paldenshangpa de la Boulaye a été fondé en 1974 par un lama tibétain. Élevé sur trois niveaux, il accueille des statues gigantesques de Bouddhas et de nombreuses peintures éclatantes de couleurs. Parcourez son jardin orné de bannières colorées et d'un stupa, monument de culte tibétain de forme pyramidale. Toute l'année, vous pouvez visiter le parc, la galerie du temple, la boutique et assister à 9h et 18h aux rituels avec chants et musique.



Galerie Bernard Thévenet

☎ 06 15 80 93 89#03 85 24 58 01#06

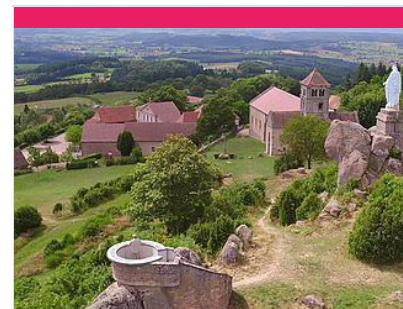
72 00 96 03

29, rue Maréchal Leclerc

26.7 km
📍 CHAROLLES



Revivez pas à pas les événements marquants de la vie de Bernard Thévenet, de son enfance à la découverte de sa passion pour le vélo, sa carrière en tant que cycliste amateur puis cycliste professionnel.



La Butte de Suin

Le bourg

27.6 km
📍 SUIN



Un point de vue incontournable. La butte de Suin culmine à 593 mètres. Un sentier mène à la statue de la Vierge où se trouve une table d'orientation. De là, se dévoile un magnifique panorama circulaire. On aperçoit le Charolais à l'ouest, le Mont Saint-Vincent et Montceau-les-Mines au nord-ouest, la région Chalonnaise au nord-est, le Clunysois à l'est, le Mont Saint-Cyr et les contreforts du Beaujolais au sud. La butte abrita un site fortifié de l'époque celtique jusqu'au XVIème siècle.



Château de Couches Marguerite de Bourgogne

☎ 03 85 45 57 99

RD 978

🌐 <http://www.chateaucouches.com>

27.7 km
📍 COUCHES



Le Château de Couches dit de Marguerite de Bourgogne est inscrit au titre des Monuments historiques. Ce très beau château fort médiéval édifié au XIe siècle par l'un des seigneurs de Couches, se visite (visites libres), de son donjon au passages souterrains en passant par la tour Maitresse, la chapelle, les jardins potager et médiéval, son parc romantique et son caveau de dégustation.



Eglise Saint Denis

☎ 03 85 59 07 18

Le Bourg

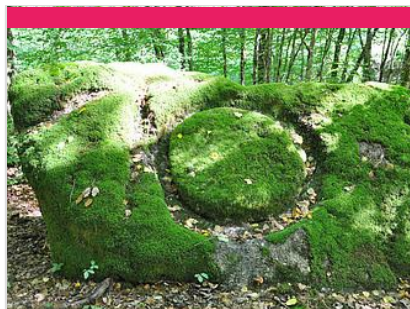
🌐 <http://www.pastourisme71.com/>

28.5 km

📍 LA VINEUSE SUR
FREGANDE



Massy est un hameau du village de La Vineuse-sur-Frégande niché au creux d'un vallon traversé par un ruisseau. Le nom de Massy est mentionné en 904 dans une charte de Cluny, « villa MACIACUS », domaine de MACIACUS, mot formé du nom de famille romain MACIUS suivi du suffixe d'origine gauloise, « -acus. » Edifiée sur l'emplacement de l'ancienne chapelle Saint-Martin (dont il reste quelques vestiges dans l'abside), l'église passe sous le vocable de Saint-Denis, à la présentation des religieux de Cluny. Elle est une des plus anciennes églises du premier art roman dans le Clunisois, mentionnée au cartulaire de Cluny en 932 et 1156.



Pierre Guénachère et fontaine du Saint

☎ 03 85 86 80 38

Bois de Saint Emiland

🌐 <https://www.autun-tourisme.com/brochu>

28.7 km

📍 SAINT-EMILAND



La pierre Guénachère est un vestige d'une pratique ancienne qui consistait à extraire des meules de pierres destinées aux moulins de la région. Sur une face du rocher une meule a été extraite et de l'autre, on ne sait pour quelle raison les carriers n'ont pas terminé leur besogne et l'on peut alors comprendre quelle était leur méthode de travail. Quelques pas plus loin, se trouve la fontaine du Saint ; d'après la légende, Saint Emilien (Evêque de Nantes au VIII^e siècle) aurait perdu la vie à cet endroit; une source aurait alors jailli miraculeusement. Autrefois lieu de pèlerinage païen pour les bénéfices de l'eau de la source (stérilité, problèmes aux yeux...), une procession avait lieu chaque année à la fin du mois d'août. Aujourd'hui encore, on célèbre une messe dans le bois le dernier dimanche d'août.



Château de Cormatin

☎ 03 85 50 16 55

Château

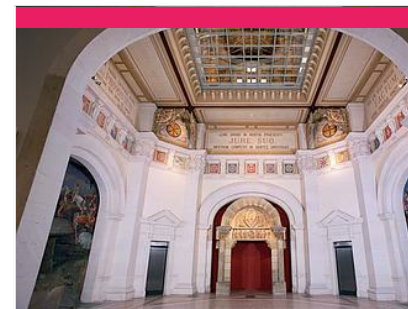
🌐 <http://www.chateaudecormatin.com>

28.8 km

📍 CORMATIN



La demeure des Marquis d'Huxelles, édifiée de 1606 à 1625, abrite le plus fastueux appartement Louis XIII conservé en France. Cheminées, plafonds et boiseries ont été peints, sculptés et dorés avec une magnifique exubérance pour le favori de la reine Marie de Médicis. Tableaux, tapisseries et meubles d'époque complètent cette évocation séduisante de la "vie de château" à l'époque des "Trois Mousquetaires". La visite permet aussi de découvrir un monumental escalier de pierre (20 mètres de haut), une cuisine du XVIII^e siècle et les opulents salons 1900 d'un directeur d'Opéra. Le jardin, dans l'esprit de l'époque baroque, propose sur 12 ha parterres fleuris, grand labyrinthe de buis avec volière-belvédère, potager, théâtre de verdure, pièces d'eau et arbres remarquables.



Musée du Hiéron

☎ 03 85 81 79 72#03 85 81 24 65

13, rue de la Paix

🌐 <https://www.musee-hieron.fr>

30.0 km

📍 PARAY-LE-MONIAL



Lieu singulier, à l'architecture habitée, le Hiéron est un des rares bâtiments en France conçu comme musée dès son origine. Achievée en 1893 et protégée depuis peu au titre des Monuments historiques, cette imposante construction surprend par sa légèreté intérieure apportée par les verrières d'où filtre la lumière. La délicate présentation, soucieuse à la fois du sens et des formes, traverse l'art, l'histoire, l'anthropologie et le fait religieux. Du portail roman d'Anzy-le-Duc (12^e siècle) classé Monument Historique, d'un ensemble remarquable de peintures italiennes des 17^e et 18^e siècles, à une trentaine d'artistes des 20^e et 21^e siècles révélés au sein d'un parcours harmonieusement équilibré entre l'art d'hier et l'art d'aujourd'hui, le musée se fait également l'écrin de l'exceptionnel Trésor National (1904) de l'orfèvre joaillier Joseph Chaumet.



Tour Saint-Nicolas

☎ 03 85 81 10 92

Place de l'Hôtel de Ville

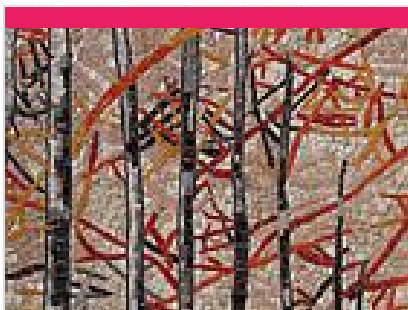
🌐 <https://www.tourisme-paraylemonial.fr/>

30.1 km

📍 PARAY-LE-MONIAL



Cet édifice a connu diverses fonctions au fil du temps. Ancienne église paroissiale consacrée en 1535, son architecture s'enrichit d'un clocher massif vers 1549. La tourelle perchée en encorbellement sur le pignon porte le millésime de 1658. Le culte fut supprimé à la Révolution, puisque l'église des moines (actuelle basilique) devint alors l'église paroissiale. Depuis, l'église fut utilisée comme prison, corps de garde ou maison commune. Elle est aujourd'hui utilisée comme lieu d'expositions.



Maison de la Mosaïque Contemporaine

☎ 03 85 88 83 13

15 bis quai de l'Industrie

🌐 <http://maisondelamosaïque.org>

30.7 km

📍 PARAY-LE-MONIAL



Ce centre d'art dispose d'une salle d'exposition qui comprend un espace documentation spécialisé sur la mosaïque d'art. Une vidéo de 25 minutes retrace l'histoire de la mosaïque en particulier contemporaine. Des expositions temporaires y sont présentées ainsi qu'un fonds propre de mosaïques. S'ajoute une grande exposition extra-muros, d'envergure internationale. Unique en France, elle est proposée en centre-ville tous les étés depuis 2000 avec édition d'un catalogue.



Pierre de Couhard

☎ 03 85 86 80 38

Couhard

🌐 <http://www.autun-tourisme.com/>

30.8 km

📍 AUTUN



Située au sommet d'une nécropole gallo-romaine, la Pierre de Couhard, construite au 1er siècle après Jésus Christ, est un monument funéraire.



Musée d'Art et d'Industrie Paul Charnoz

☎ 03 85 81 40 80

32, avenue de la Gare

🌐 <http://www.musee-carrelage-charnoz.org>

30.9 km

📍 PARAY-LE-MONIAL



Ce musée de carrelage céramique d'art porte le nom du fondateur de la manufacture en 1877. Il est la mémoire d'une activité intense de carrelage céramique aujourd'hui disparue. Il retrace les différentes étapes de la vie de cette usine à travers ses technologies et ses productions en particulier deux œuvres prestigieuses, fleurons de la céramique industrielle et décorative de la fin du XIXème siècle primées aux Expositions Universelles de Paris en 1889 et 1900. A découvrir : des pièces uniques, les réseaux ou modèles cloisonnés, véritables dentelles de laiton indispensables pour réaliser le carreau dessiné par incrustation dans l'épaisseur, une presse hydraulique (époque fin 19ème).



Cathédrale Saint-Lazare

☎ 03 85 86 80 38

Place du Terreau

🌐 <http://www.autun-tourisme.com>

31.1 km

📍 AUTUN



La cathédrale Saint-Lazare, dominée par sa haute flèche de pierre du XVème siècle, reste une des œuvres majeures de l'art clunisien, bâtie entre 1120 et 1130. La perfection architecturale, inspirée à la fois de Cluny et des édifices romains tous proches, s'éclipse devant l'éclat du décor sculpté. Le tympan du "Jugement Dernier", les scènes bibliques des chapiteaux, la célèbre "Ève" (exposée au Musée Rolin) ont été sculptés par Gislebertus.



Moulin de Lugny

☎ 03 85 88 30 73

31.1 km

📍 LUGNY-LES-CHAROLLES



Le moulin est un édifice datant du XIe siècle, abandonné à la fin des années 1969 par son dernier meunier en activité, mais qui fait l'objet depuis 20 ans d'une réhabilitation progressive. En 2011, une roue impressionnante, de 6m de diamètre et d'un poids de près de 7t, a été mise en place, ainsi que les engrenages et les meules. En 2013, une génératrice électrique est installée. Le site du moulin offre un joli point de vue sur le bief de la rivière Arconce ainsi qu'une aire de pique nique.

Mes recommandations (suite)

Toutes les Activités

Découvrir Creusot Montceau

OFFICE DE TOURISME CREUSOT MONTCEAU

WWW.CREUSOTMONTCEAUTOURISME.FR

**CREUSOT
MONTCEAU**
TOURISME



Destination Autun

Parvis du Chanoine Grivot

31.1 km
AUTUN



La ville d'Autun, Ville d'art et d'histoire, est dotée d'un patrimoine remarquable de plus de 2000 ans. Vestiges antiques ou monuments médiévaux structurent l'urbanisme de la ville actuelle. Destination Autun est un lieu unique d'information, d'accueil et d'organisation pratique pour les visites, installé face à la cathédrale Saint-Lazare, à quelques mètres du Musée Rolin. L'accès est libre et gratuit et des outils numériques permettent de comprendre la ville et son patrimoine : une maquette en relief et avec projections pour expliquer l'urbanisme, un film en 3D Révélation expliquant le tympan de la cathédrale, un programmeur d'itinéraires touristiques.



Musée Rolin

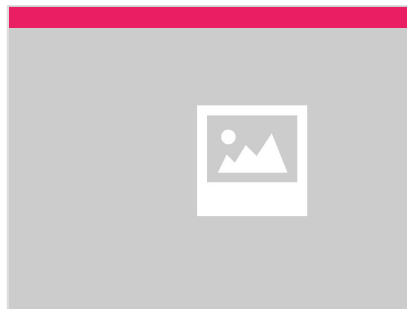
☎ 03 85 52 09 76
5 Rue des Bancs

🌐 <http://www.autun.com/Les-lieux-de-loisirs>

31.1 km
AUTUN



Le musée Rolin installé dans la maison natale (XVe siècle) de Nicolas Rolin (Chancelier des Ducs de Bourgogne, fondateur des Hospices de Beaune) abrite des collections riches et variées. Les collections archéologiques montrent le passé gallo-romain d'Autun : mosaïques des auteurs grecs, mosaïque de "Bellérophon et la chimère", casque de parade, bronzes... On peut également y admirer des œuvres du Moyen Age : Eve (sculpture XIIe), Nativité du Maître de Moulins (peinture du XVe), Vierge d'Autun (pierre polychrome XVe). Le musée s'est également enrichi par des legs importants de tableaux du XVIIe au XXe (Brugel, Le Nain, Cibot, Vernet, Charlot, Denis, Dubuffet, Miro, Ubac, Alechinski...). A découvrir aussi le film 3D "Révélation, le grand portail d'Autun" à l'espace Gislebertus. Ce film révèle les moindres détails du tympan du jugement dernier de la cathédrale Saint-Lazare (XIIe) : il livre aux visiteurs



Prison panoptique

☎ 03 85 86 80 38
Place Saint-Louis

🌐 <https://www.autun-tourisme.com>

31.1 km
AUTUN



Prison circulaire, « panoptique », construite vers 1855 par l'architecte Berthier.

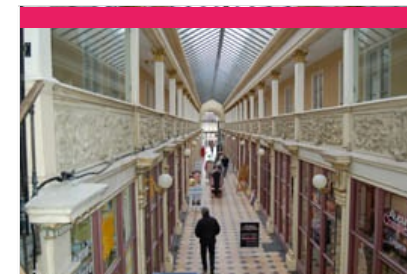


Eglise Romane

31.3 km
CHAPAZIE



Construit au XIème siècle, reprise au XIIème siècle, ce bâtiment est axé exceptionnellement nord-sud. Cette église est remarquable par son clocher rectangulaire de 35 mètres de haut. Elle dispose de trois nefs dont le transept est peu marqué. Les puissantes colonnes façonnées portent les arcs en plein cintre. La voûte centrale construite elle aussi en plein cintre s'est effondrée. Elle fut reconstruite au XIIème siècle en cintre brisé plus élevé. Ainsi, la fenêtre sous le clocher donne dans la nef et n'éclaire plus le chœur.



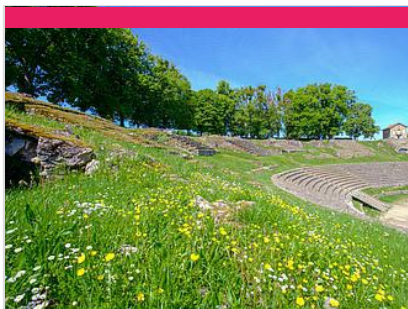
Passage Balthus

☎ 03 85 86 80 38
Rue du Général Demetz
🌐 <http://www.autun-tourisme.com/>

31.5 km
AUTUN



Passage couvert construit au milieu du XIXème siècle, à la place de la halle aux marchands forains. Il a conservé un décor néo-renaissance et la verrière d'origine. Visite libre.



Théâtre Romain

☎ 03 85 86 80 38

Rue de la Maladière

🌐 <http://www.autun-tourisme.com/>

31.8 km
📍 AUTUN



Construit aux environs de 70 après Jésus Christ et situé à l'est de la ville antique, il était destiné aux représentations dramatiques. Avec ses 148 mètres de diamètre, il apparaît comme le plus grand du monde romain, pouvant accueillir 20 000 spectateurs. S'appuyant sur la pente naturelle du terrain, le théâtre est de style classique avec des gradins disposés sur trois rangées semi-circulaires, coupées par des escaliers. Un mur imposant fermait le théâtre derrière la scène, d'une hauteur supposée de 30 mètres. Visite libre.



Eglise de Touches

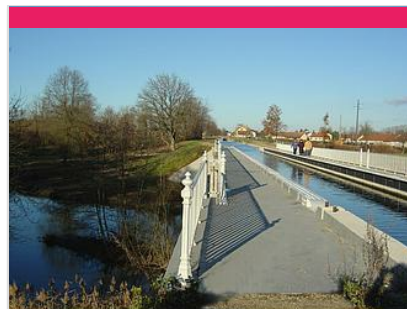
☎ 03 85 98 91 20

Rue du Clos du Roy

32.6 km
📍 MERCUREY



Eglise du début du XIIIe, agrandie au XVIe siècle, placée sous le vocable de saint Symphorien, elle domine de son clocher rectangulaire Mercurey et la côte chalonnaise. Face à elle sur la colline de Mercurey on trouve l'église romane Notre Dame (XIIe siècle) point de passage des pèlerins en route vers Compostelle. L'église de Touches, orientée est-ouest, offre un aspect massif avec ses contreforts, son imposant clocher à quatre pignons et à deux étages de baies géminées, sa couverture en partie de pierres de lave. Elle est dédiée à Saint Symphorien, jeune martyr décapité à Autun. Sa restauration intérieure et extérieure récente donne à l'édifice un intérêt tout particulier.



Pont-canal sur la Bourbince

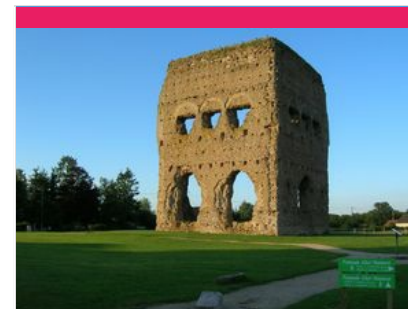
☎ 03 85 53 00 81

Neuzy

32.9 km
📍 DIGOIN



Construit au début des années 1870 pour permettre à la rigole de l'Arroux de franchir la Bourbince, cet ouvrage est le plus ancien pont-canal métallique de Bourgogne et l'un des plus vieux de France.



Temple de Janus

☎ 03 85 86 80 38

Rue du Faubourg Saint-Andoche

🌐 <http://www.autun-tourisme.com/>

33.0 km
📍 AUTUN



Le Temple de Janus est le seul vestige en élévation d'un quartier culturel situé à l'extérieur de la ville. C'est un fanum (temple d'origine gauloise). Le dieu honoré dans ce temple est inconnu. Le nom de Janus vient de la déformation du nom du quartier "La Genetoye", lieu où poussaient les genêts. Visite libre.



Musée d'Art et d'Archéologie de Cluny

☎ 03 85 59 12 79

Palais Jean de Bourbon Parc abbatial

34.6 km
📍 CLUNY



Le palais Jean de Bourbon, musée d'Art et d'Archéologie, est un rare exemple de logis seigneurial gothique flamboyant avec de vastes salles d'apparat ornées de cheminées monumentales. Il abrite les œuvres marquantes de la sculpture médiévale de Cluny, provenant du bourg et de l'abbaye. A ne pas manquer : la reconstitution à l'échelle 1 d'une partie du Grand Portail de Cluny III (tympans, linteau, voussures, jambages), chef-d'œuvre de la sculpture romane, et son film. La bibliothèque ancienne conserve de rares imprimés hérités de la bibliothèque des clunisiens. Du Palais on accède au parvis belvédère de la grande église abbatiale, aux vestiges de son avant-nef et de ses cinq nefs, à la grande cour de l'abbaye, entre l'hôtellerie Saint-Hugues (XIe s.) et le Palais du pape Gélaise.

Mes recommandations (suite)

Toutes les Activités

Découvrir Creusot Montceau

**CREUSOT
MONTCEAU**
TOURISME

OFFICE DE TOURISME CREUSOT MONTCEAU

WWW.CREUSOTMONTCEAUTOURISME.FR



Eglise Notre-Dame

☎ 03 85 59 07 18

Place Notre Dame

🌐 <http://paroisse-cluny.fr>

34.8 km
📍 CLUNY



Église paroissiale majeure de la ville, l'église Notre-Dame est un bel édifice gothique du XIII^e siècle dont le grand porche, qui débordait sur la place, a été détruit un peu avant la Révolution. A l'intérieur, l'homogénéité architecturale est remarquable et une belle lumière éclaire cet édifice très sobre sur lequel veille Pidou-Berlu ! Elle a été classée aux Monuments Historiques en 1862. Elle est caractérisée par son clocher lanterne, les rosaces du transept, la galerie de la nef. L'église offre 50 sculptures de visages d'époque gothique ; parmi celles-ci, ces têtes jeunes et feuillues ou celle, triple et couronnée appelée le Pidou-Berlu, qui est, en fait, une représentation de la Sainte Trinité. L'étalon de la tuile mâconnaise intégré au mur de l'église explique le nom au XV^e siècle de Notre-Dame des Panneaux (ecclesia Nostrae Dominae de panellis). L'église gothique Notre-Dame a servi au XV^e s de dépôt des poids et mesures.



Haras National de Cluny

☎ 03 85 32 09 73

2 Rue Porte des Prés

🌐 <http://www.equivallee-haras-cluny.fr>

34.8 km
📍 CLUNY



Véritable lieu dédié au cheval depuis l'empire napoléonien, le Haras national de Cluny se dessine au pied de la célèbre abbaye. Aujourd'hui, il fait partie du groupement d'intérêt public « Équivallee – Haras national de Cluny » qui s'attache à promouvoir et à valoriser le cheval à Cluny. Les visites guidées ou libres vous feront découvrir les lieux emblématiques du Haras, en passant par les écuries où sont logés les chevaux. Au fil de la visite, vous en apprendrez plus sur l'histoire de ces bâtisses emblématiques, de l'époque de Napoléon jusqu'à aujourd'hui, en passant par la grande période où les Haras étaient dédiés à la reproduction équine. Si vous vous sentez l'âme d'un détective, n'oubliez pas votre loupe pour tenter de résoudre Les Enquêtes du Haras ! En famille ou entre amis, c'est en autonomie que vous partirez à la recherche des indices vous permettant de résoudre chaque enquête... Vous pourrez également



La Tour des Fromages

☎ 03 85 59 05 34

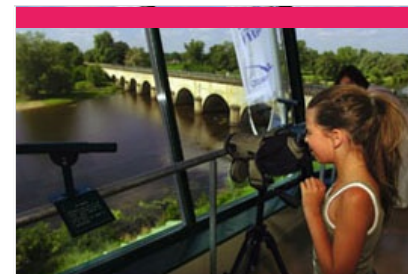
6, rue Mercière

🌐 <http://www.cluny-tourisme.com>

34.8 km
📍 CLUNY



La Tour des Fromages, tour d'enceinte de l'abbaye, appelée autrefois tour des fèves, vous permettra de conserver d'inoubliables souvenirs de votre visite à Cluny. Du haut de ses 120 marches, découvrez un extraordinaire panorama sur la cité-abbaye ainsi qu'une exposition de photographies présentant les réalisations des Amis de Cluny (association de sauvegarde du patrimoine), tout au long de votre ascension. Possibilité de visite libre avec tablette numérique Clunetour ! Entrée par l'Office de Tourisme.



Observatoire

☎ 03 85 53 75 71

Rue des Perruts

🌐 <http://www.observatoire.com>

35.5 km
📍 DIGOIN



Musée interactif et pédagogique sur la Loire, dernier fleuve sauvage d'Europe : son histoire, sa marine, son écosystème, les canaux. Expositions temporaires. Boutique. Panorama et lecture du paysage, à l'aplomb du pont canal depuis une galerie vitrée du musée. La visite d'Observatoire peut être complétée par la "promenade des Demoiselles", sentier de découverte des milieux ligériens le long du Canal du Centre. Des journées thématiques sont organisées avec visite sur le terrain et visite du musée.



Eglise Notre-Dame-de-l'Assomption

☎ 03 85 27 00 20

35.7 km
📍 LA CHAPPELLE-SOUS-BRANCION



L'église a conservé certaines parties romanes : l'abside, le chœur et la dernière travée de la nef ; à voir : le portail avec ses pilastres cannelés et ses chapiteaux ; les fresques gothiques de l'abside.

Mes recommandations (suite)

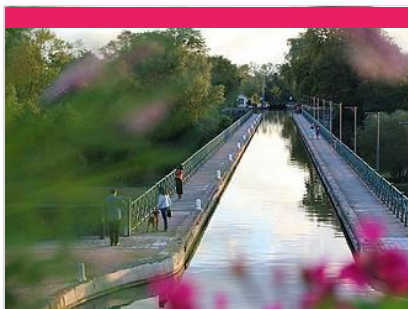
Toutes les Activités

Découvrir Creusot Montceau

**CREUSOT
MONTCEAU**
TOURISME

OFFICE DE TOURISME CREUSOT MONTCEAU

WWW.CREUSOTMONTCEAUTOURISME.FR



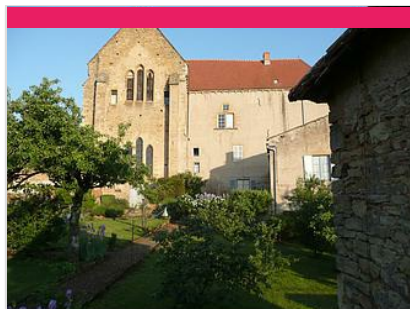
Pont-Canal sur la Loire

☎ 03 85 53 00 81

35.8 km
📍 DIGOIN



Cet ouvrage en maçonnerie, réalisé sous les ordres de l'ingénieur Jullien, fut construit de 1832 à 1836 afin de permettre au canal latéral à la Loire de franchir le fleuve. Long de 243 mètres, ce pont-canal percé de 11 arches est une authentique prouesse architecturale. La consultation des échelles de crues, jusqu'à 7 mètres pour certaines, sises contre les culées droites offrent à voir les périls dont fut victime le pont. Accessible uniquement à vélo, en bateau de plaisance ou à pied. Vue à couper le souffle sur la Loire, dernier fleuve sauvage d'Europe.



Doyenné des Moines

☎ 06 07 08 26 62#06 14 76 21 78#06
70 08 99 59

145 Chemin du Doyenné

📄 <https://www.mazille71.fr/doyenne-des-moines>

35.8 km
📍 MAZILLE



Le Doyenné des Moines de Mazille est une ancienne dépendance des Bénédictins de l'Abbaye de Cluny. Perchés sur un éperon rocheux, ses bâtiments majestueux dominent le bourg, notamment la chapelle datant du 13ème siècle. Comme les autres doyennés clunisiens, le Doyenné des Moines de Mazille était plurifonctionnel. Non seulement il fournissait l'Abbaye de Cluny en subsistances, notamment vin, bois, avoine, blé, seigle, mais il était également un lieu de passation d'actes et de tenue de plaids de justice.



Eglise Romane Saint-Blaise

☎ 03 85 59 07 18

📄 <http://www.pastourisme71.com/pages/doyenne-saint-blaise>

36.0 km
📍 MAZILLE



Très belle église romane du début du XIIème siècle qui serait l'oeuvre des constructeurs de l'Abbé Hugues de Cluny. La nef a servi d'église paroissiale. L'arc, très bas, qui la sépare du choeur fut établi à la reconstruction de la voûte et du clocher. Cinq arcades enchâssent les trois fenêtres. L'arc d'entrée de l'abside et ses voisins sont brisés et prolongent directement les pilastres.



Château de Brancion

☎ 03 85 32 19 70#07 68 26 56 47

Site Médiéval de Brancion

📄 <http://www.chateau-de-brancion.fr>

36.2 km
📍 MARTAILLY-LES-BRANCION



Au coeur de la route romane qui relie les abbayes de Tournus et Cluny, Brancion vous accueille et vous emmène à la découverte d'un moyen-âge rêvé : porte fortifiée, donjon dominant le village et l'église romane, panoramas exceptionnels et flâneries dans un site entièrement piéton. Enscerré dans un écrin de verdure, le château est un lieu où le temps semble s'être arrêté. Brancion a la particularité d'offrir une évolution de l'architecture castrale, de l'époque carolingienne aux guerres de religion * Les ruines du logis de l'An Mil, l'un des rares exemples connus en France de grande salle seigneuriale du début du XIème siècle. * Le château seigneurial des XIIème et XIIIème siècles avec le logis de Beaufort et ses tours défensives, la tour du Trésor et le donjon haut de plus de 20 mètres qui offre un panorama exceptionnel à 360°. * Le château ducal du XIVème siècle avec le logis de



Arboretum Domanial de Pézanin

☎ 03 85 59 02 52#06 20 26 41 37
Pézanin

36.6 km
📍 DOMPIERRE-LES-ORMES



Sur une surface totale de 27 hectares dont 4 ha de plan d'eau, l'Arboretum de Pézanin est riche de près de 450 espèces ou variétés d'arbres et arbustes originaires du monde entier (en particulier d'Amérique du Nord et d'Asie du Sud-Est). Trois circuits balisés et un étiquetage des végétaux permettent une visite didactique de l'arboretum, l'un des plus beaux de France. Dans l'étang, où carpes, brochets et perches sont abondants, la pêche peut être pratiquée par les détenteurs d'une carte journalière. Une aire de pique-nique est aménagée dans une vaste prairie, avec tables, bancs et barbecues. Ouvert toute l'année et entrée gratuite. Visites guidées commentées payantes, sur réservation (se renseigner à l'Office de Tourisme).

Mes recommandations (suite)

Toutes les Activités

Découvrir Creusot Montceau

OFFICE DE TOURISME CREUSOT MONTCEAU

WWW.CREUSOTMONTCEAUTOURISME.FR

**CREUSOT
MONTCEAU**
TOURISME



Alòsnys, le village des saveurs et des savoirs

☎ 06 74 62 93 15

17, rue de Vergoncey

🌐 <http://www.alosnys.com>

37.0 km
📍 CURGY



En Bourgogne-Franche-Comté (71), à deux pas du Morvan, 1h de Dijon et de Chalon sur Saône, VIVEZ AU CŒUR DE LA NATURE, un grand moment d'ouverture des sens et de découvertes assurées, au sein de notre éco-centre en permaculture, agro-biologie et biodynamie. Découvrez le domaine d'Alòsnys, parc de 3.5 ha avec son jardin mandala en auto-cueillette, ses parcs d'animaux, son espace formation, ses airs de jeux, sensoriels et de loisirs, sa grande collection d'aromatiques, ses plantes médicinales, la pépinière, le petit magasin et la graineterie. La transmission de nos savoirs s'effectue lors d'ateliers et formations en permaculture, agroécologie et base de biodynamie (détail sur www.alosnys.com). Les visites du domaine offrent un premier contact avec ces techniques et la découverte d'un très bel espace.



Musée de Bibracte

☎ 03 85 86 52 40

Mont Beuvray

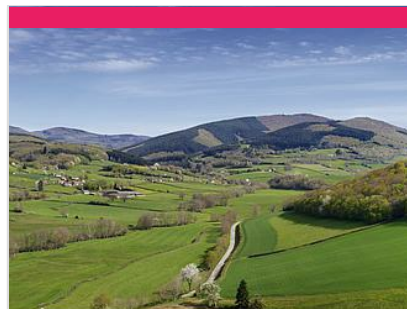
🌐 <http://www.bibracte.fr>

37.6 km

📍 SAINT-LEGER-SOUS-BEUVRAY



Bibracte, c'est le nom d'une ancienne ville gauloise sur le mont Beuvray, capitale des Eduens, l'un des peuples les plus puissants de Gaule. Retrouvez dans le musée la vie quotidienne de ses habitants et des autres peuples celtiques des 2ème et 1er siècles avant J.-C. Découvrez, au travers d'objets issus des fouilles, de maquettes, de restitutions et d'audiovisuels, leur artisanat, leur agriculture, leur commerce, mais aussi leur religion, leur art et leur culture. Venez constater par vous-mêmes que ces peuples étaient beaucoup moins barbares que ce que César a voulu nous faire croire... Le musée dispose également de salles d'expositions temporaires, d'une splendide boutique-librairie, d'un salon de thé et d'un restaurant de cuisine gauloise.



Site archéologique de Bibracte

☎ 03 85 86 52 40

Mont Beuvray

🌐 <http://www.bibracte.fr>

37.6 km

📍 SAINT-LEGER-SOUS-BEUVRAY



Au sommet du mont Beuvray, recouvert de 1 000 hectares de forêt, une grande ville gauloise a été mise au jour par les archéologues. Entourée de remparts, Bibracte était la capitale d'un des peuples les plus puissants de la Gaule, les Eduens. Aujourd'hui classée au titre des Monuments Historiques et des Sites et Grand Site de France, Bibracte fait l'objet chaque année de chantiers de fouilles accueillant des chercheurs de toute l'Europe, mais aussi de juin à octobre. Pour les découvrir, profitez de visites guidées en saison, ou baladez-vous librement sur le site. Bibracte c'est aussi un musée consacré aux Celtes et aux découvertes faites sur place et une programmation d'événements dès le printemps.



Le Mont Beuvray

☎ 03 85 86 80 38

🌐 <https://www.autun-tourisme.com>

37.7 km

📍 SAINT-LEGER-SOUS-BEUVRAY



Un point de vue incontournable à ne pas manquer. Le Mont Beuvray culmine à 821 mètres. Il fait partie du massif du Morvan et se trouve sur les communes de Saint-Léger-sous-Beuvray (Saône-et-Loire), Glux-en-Glenne et Larochemillay (Nièvre).



Musée Nicéphore Niépce

☎ 03 85 48 41 98

28, quai des Messageries

🌐 <http://www.museeniepce.com>

40.0 km

📍 CHALON-SUR-SAONE



Chalon-sur-Saône est la ville natale de Nicéphore Niépce (1765 – 1833), inventeur de la photographie en 1816. Venez découvrir cette collection unique autour des origines de l'image photographique. Considérant l'héritage de Niépce, le musée traite des différents champs du «photographique» et vous invite à un parcours sans cesse renouvelé alliant objets, images originales et nouvelles technologies. Un rendez-vous régulier : les expositions temporaires de photographies anciennes et contemporaines.

Mes recommandations (suite)

Toutes les Activités

Découvrir Creusot Montceau

**CREUSOT
MONTCEAU**
TOURISME

OFFICE DE TOURISME CREUSOT MONTCEAU

WWW.CREUSOTMONTCEAUTOURISME.FR



Grottes d'Azé

☎ 03 85 33 32 23

Rizerolles

🌐 <http://www.grottes-aze71.fr/#http://www>

40.1 km
📍 AZÉ



Site naturel classé pour ses cèdres bicentennaires. 2 grottes sont visitables : la rivière souterraine et la grotte préhistorique. Musée archéologique du site. Du Lac sud à la salle de la Cascade, sur 400 m, la rivière souterraine procure le même émerveillement que celui éprouvé par les premiers spéléologues qui ont découvert le réseau en 1963. La grotte préhistorique a toujours été occupée depuis 300 000 ans, d'abord par des hominidés puis par les ours des cavernes qui venaient y passer l'hiver à l'abri du froid glaciaire. Les grottes d'Azé, un abri pour la Vie sous toutes ses formes.



Maison des Patrimoines en Bourgogne du sud

☎ 03 85 59 78 84

Manoir du Parc

🌐 <https://www.matour.fr>

41.3 km
📍 MATOUR



Un écomusée installé dans une demeure historique, au cœur du bocage. Plus de 800 m² de découverte de la région pour petits et grands. Une muséographie interactive permettant aux visiteurs d'explorer les différents aspects de la Bourgogne du Sud, sur des thématiques environnementales, historiques et artisanales. Découvrez entre autre : - La vie d'une colonie d'abeilles - Des films des années 50 - Une collection ornithologique de plus de 200 ans en parfait état de conservation ... et une multitude d'autres curiosités insolites à découvrir. Journées et stages thématiques.



Filature Plassard

☎ 03 85 28 28 28

Moulin de Champeny

🌐 <https://www.laines-plassard.com/>

42.7 km
📍 VARENNES-SOUS-DUN



L'atelier de filature, est fondé en 1879 par Charles Plassard, le long de la rivière du Sornin. L'entreprise familiale se spécialise dans la création de fils à tricoter. Les laines Plassard ont su cultiver leur différence en proposant des laines de qualité exceptionnelle. Elles sont aujourd'hui reconnues sur le marché du fil à tricoter, avec des modèles originaux, cultivant ainsi une image chic et tendance.



Hôtel-Dieu de Tournus

☎ 0385270020

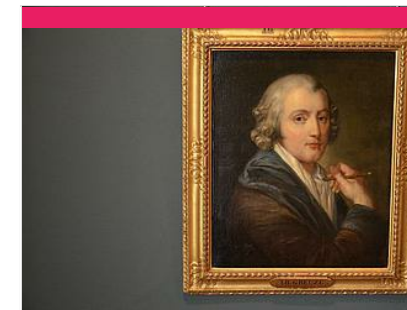
21, rue de l'Hôpital

🌐 <http://www.musee-greuze.fr>

43.9 km
📍 TOURNUS



L'Hôtel-Dieu construit au XVII^{ème}, XVIII^{ème} et XIX^{ème} siècles, classé monument historique, a conservé l'ensemble de ses salles anciennes (trois salles des malades et deux chapelles), aménagées avec leur mobilier d'origine : lits clos en bois, vaisselier, étains, faïences. Il abrite également une riche apothicairerie : faïences de Nevers et de Dijon, flacons en verre soufflé. Une aile de l'Hôtel-Dieu accueille le musée Greuze. Uniquement sur réservation auprès de l'office de tourisme. Nombre de place limité. Port du masque obligatoire.



Hôtel-Dieu-Musée Greuze

☎ 03 85 51 23 50

21, rue de l'Hôpital

🌐 <http://www.musee-greuze.fr>

43.9 km
📍 TOURNUS



L'hôpital des 17^{ème} et 18^{ème} siècles a conservé ses trois salles de malades et un jardin de plantes médicinales. L'apothicairerie regroupe plus de 300 pots de faïence. Le Musée d'art présente des collections de la Préhistoire à nos jours (peintures, sculptures, arts graphiques). Les oeuvres de J.-B. Greuze (peintre du 18^{ème} siècle né à Tournus) figurent en bonne place dans cet espace. Dans une aile de l'ancien Hôtel-Dieu, collections du peintre Jean-Baptiste Greuze : peintures, dessins, gravures (XVIII^{ème} siècle), archéologie : du paléolithique aux Mérovingiens, peintures (XV^{ème} - XX^{ème} siècles), sculptures (XIX^{ème} - XX^{ème} siècles), art contemporain.

Mes recommandations (suite)

Toutes les Activités

Découvrir Creusot Montceau

**CREUSOT
MONTCEAU**
TOURISME

OFFICE DE TOURISME CREUSOT MONTCEAU

WWW.CREUSOTMONTCEAUTOURISME.FR



Château de Pierreclos

☎ 03 85 35 73 73

144, chemin du Château

🌐 <http://www.chateaudepierreclos.com>

45.3 km

📍 PIERRECLOS



Visite libre ou guidée, ludique et culturelle adaptée à toute la famille. Que vous aimiez flâner dans un site classé, apprendre en vous divertissant ou apprécier l'évolution d'un château historique d'hier à demain, la visite du château de Pierreclos est faite pour vous. Parcourez à votre rythme les jardins, le donjon, la salle d'armes, la cuisine, les cachots... Prenez le temps de déguster les vins du sud de la Bourgogne vinifiés et élevés dans nos caves pour votre plaisir. Sur place : boutique de vins de Bourgogne, gourmandises et spécialités bourguignonnes, librairie...



Signal de la Mère Boitier

☎ 03 85 50 51 18

45.8 km

📍 TRAMAYES



Point de vue incontournable à ne pas manquer. Le Signal de la Mère Boitier se situe à 758 mètres d'altitude. Panorama à 360° sur les Alpes, le Jura, la Plaine de la Saône, les Monts du Mâconnais, du Charolais et du Beaujolais. Au départ du parking, partez à la découverte des "Dessous de la Mère Boitier", balade de 40 minutes, distance de 1,6 km, accès à la table d'orientation. Aire de pique-nique aménagée.



La Roche de Vergisson

La Roche

48.5 km

📍 VERGISSON



Point de vue incontournable à ne pas manquer, situé à 485 mètres d'altitude. Du haut de la roche de Vergisson, sur le Grand Site Solutré Pouilly Vergisson, vous aurez une vue unique sur une partie de la vallée du Beaujolais, le village de Vergisson en contrebas, entouré de vignes, et la roche de Solutré au loin. Les roches de Solutré-Pouilly, Vergisson et Mont Pouilly font partie de l'élite des Grands Sites de France.



Maison du Patrimoine Oral de Bourgogne

☎ 03 85 82 77 00

2 Place de la Bascule

🌐 <http://www.mpo-bourgogne.org>

49.5 km

📍 ANOST



La Maison du Patrimoine Oral de Bourgogne s'attache à transmettre, conserver et valoriser les paroles et cultures des territoires du Morvan et d'ailleurs au travers des musiques, des danses, des voix et des langues afin de favoriser le vivre ensemble. Son exposition vous permettra de découvrir d'où les cultures populaires puisent leurs singularités et comment elles se co-construisent de génération en génération entre hier et maintenant. La question de la transmission est au cœur de cette visite, afin de comprendre quel éclairage cette culture populaire transmise oralement donne à notre présent et à l'invention collective d'un avenir partagé. A visiter : un centre de ressources documentaires (archives sonores et médiathèque du patrimoine oral) et deux salles d'expositions temporaire et permanente.



La Roche de Solutré

☎ 03 85 35 82 81

La Roche

🌐 <http://www.rochedesolutre.com>

49.6 km

📍 SOLUTRE-POUILLY



Point de vue incontournable à ne pas manquer. Sur le Grand Site de France Solutré Pouilly Vergisson, la Roche de Solutré culmine à 493 mètres. Spectaculaire escarpement calcaire, au milieu des vignobles du Mâconnais. Les roches de Solutré-Pouilly, Vergisson et le Mont Pouilly font partie de l'élite des Grands Sites de France. Au pied de la roche de Solutré, le gisement du Crotyl-Charnier recèle des milliers d'ossements de chevaux, de nombreuses pièces, silex et pierres gravées, témoins des cultures qui s'étagent de l'Aurignacien au Magdalénien (28 000 à 10 000 avant J.C.) et notamment de la période dénommée "Solutréen". L'ascension à pied de la roche prend 45 minutes aller/retour. Musée de préhistoire, jardin archéologique et botanique, Maison du Grand Site complètent la visite.

Mes recommandations (suite)

Toutes les Activités

Découvrir Creusot Montceau

**CREUSOT
MONTCEAU**
TOURISME

OFFICE DE TOURISME CREUSOT MONTCEAU

WWW.CREUSOTMONTCEAUTOURISME.FR



Musée de Préhistoire de Solutré

☎ 03 85 35 85 24

Chemin de la Roche

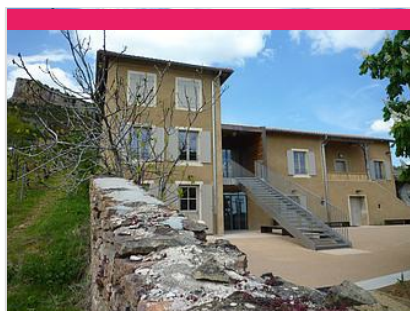
🌐 <http://www.rochedesolutre.com>

49.7 km

📍 SOLUTRE-POUILLY



Installé au pied de la Roche de Solutré au cœur du Grand Site de France Solutré Pouilly Vergisson, le musée présente les collections d'un des plus riches gisements préhistoriques d'Europe. Évocation de la vie des chasseurs du Paléolithique supérieur à Solutré ainsi que les aspects originaux de la culture solutréenne. Animations sonores et audiovisuelles. Audio-guide en anglais, allemand, néerlandais. Le jardin archéologique et botanique complète la visite du musée. Ce sentier balisé d'environ 1 kilomètre est ponctué de 8 points forts abordant la géologie, les techniques de chasse, le paysage durant la préhistoire, la découverte et les premières fouilles du site, les fouilles contemporaines, le gisement et ses vestiges. Il permet également de découvrir la botanique exceptionnelle du lieu grâce à une signalétique sur les plantes et arbres visibles tout au long du parcours.



Maison du Grand Site

☎ 03 85 35 82 81

Chemin de la Roche

🌐 <http://www.rochedesolutre.com>

49.9 km

📍 SOLUTRE-POUILLY



Au cœur du Grand Site de France Solutré Pouilly Vergisson, la Maison du Grand Site constitue un équipement complémentaire au musée de Préhistoire et au parc botanique et archéologique pour enrichir la visite de la roche de Solutré. Elle propose aux visiteurs : des espaces d'expositions permanents et temporaires, un accueil et une boutique, un point d'information touristique, un snack proposant des produits de qualité, des espaces détente (salle hors sac, terrasse et jardin dans un cadre exceptionnel au pied de la célèbre roche et au cœur du site viticole, trois espaces d'activité à destination des scolaires dont une salle équipée avec un fac-similé de grotte pour proposer des animations autour de l'art pariétal, une ancienne grange équipée de bacs de fouilles et une salle multifonction pouvant également servir de salle de réunion ou de conférence. Entrée gratuite et accessible depuis les parkings situés au pied de la roche de



Centre Eden, Education-Découverte-Nature

☎ 03 85 27 08 00

126, rue de l'Église

🌐 <http://www.centre-eden71.fr>

50.7 km

📍 CUISERY



Le Centre EDEN, paradis de la NATURE ! Prenez le temps, en famille, de (re)découvrir les richesses naturelles de la région. La visite est ludique et interactive : découvrez des espèces vivantes, déclenchez des animations, éveillez tous vos sens en vous immergeant au cœur des milieux naturels bourguignons. Visitez le cabinet de curiosités où plus de 150 espèces et objets rares, insolites, précieux ou curieux vous attendent. Les chauves-souris s'accrochent dans les cheveux ! les moustiques préfèrent les peaux sucrées !autant d'idées reçues qui ont souvent la vie dure ! Découvrez de manière ludique toutes ces fausses informations dans la nouvelle exposition temporaire 2020. Et, à chaque vacance scolaire, participez aux : - "Escapades nature", sorties thématiques et ateliers, à vivre seul ou en famille, ainsi qu'aux séances de planétarium pour une découverte passionnante du ciel et des



Eglise romane Saint-Marcel

☎ 03 85 25 39 06#03 85 84 07 14

Saint-Marcel

55.4 km

📍 IGUERANDE



Édifiée au XI^{ème} siècle, cette église se situe au sommet d'une colline dominant la vallée de la Loire. A l'intérieur, la simplicité des lignes architecturales, les proportions harmonieuses et l'éclairage parfaitement dosé procurent une sensation de paix qui invite au recueillement. Le décor sculpté (notamment le fameux chapiteau au cyclope musicien) est également remarquable.



Musée Départemental du Compagnonnage

☎ 03 85 35 22 02

98, rue Pierre-François Guillon

🌐 <http://www.musee-compagnonnage71.fr>

60.7 km

📍 ROMANECHÉ-THORINS



Venez découvrir les chefs-d'œuvre des compagnons charpentiers et l'histoire de l'école de tracé de charpente fondée en 1871 à Romanèche-Thorins. Son fondateur Pierre-François Guillon, compagnon charpentier, transmettait à ses élèves un enseignement en dessin, découpe des matériaux et techniques des métiers du bois. Le tracé de charpente et le compagnonnage sont inscrits par l'UNESCO au patrimoine culturel immatériel de l'humanité. Visitez le musée en famille avec le parcours enfants de 3 à 8 ans. Dernière visite 1 heure avant fermeture de novembre à février inclus.

Mes recommandations (suite)

Toutes les Activités

Découvrir Creusot Montceau

OFFICE DE TOURISME CREUSOT MONTCEAU

WWW.CREUSOTMONTCEAUTOURISME.FR

**CREUSOT
MONTCEAU**
TOURISME



Musée Histoire et Culture des Sourds

☎ 06 78 44 96 38#06 78 44 96 38#06
15 02 22 48

14 Rue Edgar Guigot

🌐 <https://www.musee-sourds-louhans.fr/>

66.4 km

📍 LOUHANS



Un musée unique en son genre, qui expose tous les aspects de l'histoire et de la culture des sourds, l'histoire des nombreuses écoles pour enfants sourds, le rôle des professeurs sourds, la vie sociale des enfants sourds, des productions artistiques, l'histoire de la langue des signes.



Ecomusée de la Bresse Bourguignonne

☎ 03 85 76 27 16

Château départemental

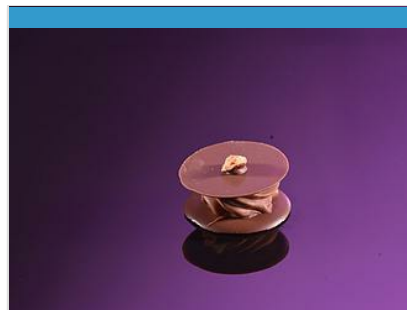
🌐 <http://www.ecomusee-bresse71.fr>

73.0 km

📍 PIERRE-DE-BRESSE



Présentation des milieux naturels, de l'archéologie et de l'histoire de la Bresse Bourguignonne et du château de Pierre ; exposition permanente des métiers d'autrefois, de la vie économique et des productions d'aujourd'hui. Collection de meubles traditionnels bressans, salle audiovisuelle, de conférence et de concert. Salon de thé. Animation musicale chaque dimanche de juin à septembre et saison de concerts. Visite libre et gratuite du parc.



Dufoux Chocolats - La Chocolaterie

☎ 03 85 28 08 10

Pôle d'Activité du Charolais

🌐 <http://www.chocolatsdufoux.com>

25.9 km

📍 CHAROLLES



Un espace gourmand ultra-moderne qui séduit une clientèle de passage et les passionnés de douceurs chocolatées de toute la région. Visites pédagogiques : En juillet-août, les mardis, mercredis et vendredis à 14h30 sans réservation. Le reste de l'année (sauf décembre et janvier) visites sur rendez-vous pour les groupes à partir de 20 personnes. Durée de la visite 1h.



Le Chemin de la Chèvre

☎ 06 34 76 80 37#06 34 76 80 37

417, Chemin du Montceau

36.6 km

📍 PRIZY



Le Chemin de la Chèvre associe l'herbe à travers le pâturage des chèvres et les méthodes traditionnelles de fabrication fromagère, pour vous proposer des fromages authentiques. Venez également découvrir notre magnifique village et son splendide panorama.



Domaine d'Alòsnys

☎ 06 74 62 93 15

Route de la Vernusse

🌐 <http://www.alosnys.com#https://www.he>

37.0 km

📍 CURGY



En Bourgogne-Franche-Comté, à deux pas du Morvan et à 1h de Dijon et Chalon-sur-Saône, vivez au cœur de la nature un grand moment d'ouverture des sens ! De belles découvertes assurées au sein de notre éco-centre en permaculture, agro-biologie et biodynamie. Découvrez notre parc de 3.5 ha, avec jardin mandala, parcs d'animaux, jardin auto-cueillette, espaces sensoriels et de loisirs, collection d'aromatiques...

Mes recommandations (suite)

Toutes les Activités

Découvrir Creusot Montceau

**CREUSOT
MONTCEAU**
TOURISME

OFFICE DE TOURISME CREUSOT MONTCEAU

WWW.CREUSOTMONTCEAUTOURISME.FR



Dufoux Chocolats

☎ 03 85 42 79 41
12 rue Saint-Vincent

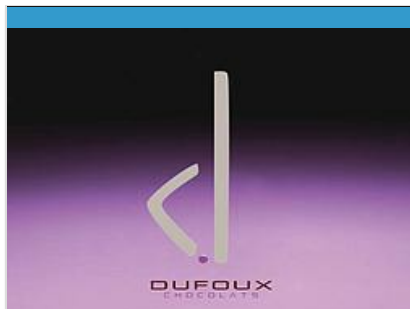
🌐 <http://www.chocolatsdufoux.com/>

40.2 km

📍 CHALON-SUR-SAONE



La maison Dufoux régale depuis 1960 les papilles de milliers d'amateurs de grand chocolat. Eté : lorsqu'il fait chaud, venez profiter des glaces bio.



Dufoux Chocolats

☎ 03 85 28 08 10
32 rue Centrale

🌐 <http://www.chocolatsdufoux.com>

42.1 km

📍 LA CLAYETTE



Les chocolats Dufoux sont classés parmi les meilleurs de France au guide des Croqueurs de Chocolats. Au centre-ville de La Clayette. Vente de chocolats



Brasserie de Terre de Possibles - Manuel NORROY

☎ 06 04 14 45 86
La Place

45.7 km

📍 SAINT-PIERRE-LE-VIEUX



Brasserie artisanale et boulangerie de Terre de Possibles. Bières et pain au levain bio "Nature & Progrès". 8 bières différentes qui portent chacune un nom qui sonne comme un jeu de mots.

Mes recommandations (suite)

Toutes les Activités

Découvrir Creusot Montceau

OFFICE DE TOURISME CREUSOT MONTCEAU
WWW.CREUSOTMONTCEAUTOURISME.FR



Map data ©2021

Mes recommandations (suite)

Toutes les Activités

Découvrir Creusot Montceau

OFFICE DE TOURISME CREUSOT MONTCEAU

WWW.CREUSOTMONTCEAUTOURISME.FR

**CREUSOT
MONTCEAU**
TOURISME



 : Restaurants  : Activités et Loisirs  : Nature  : Culturel  : Dégustations